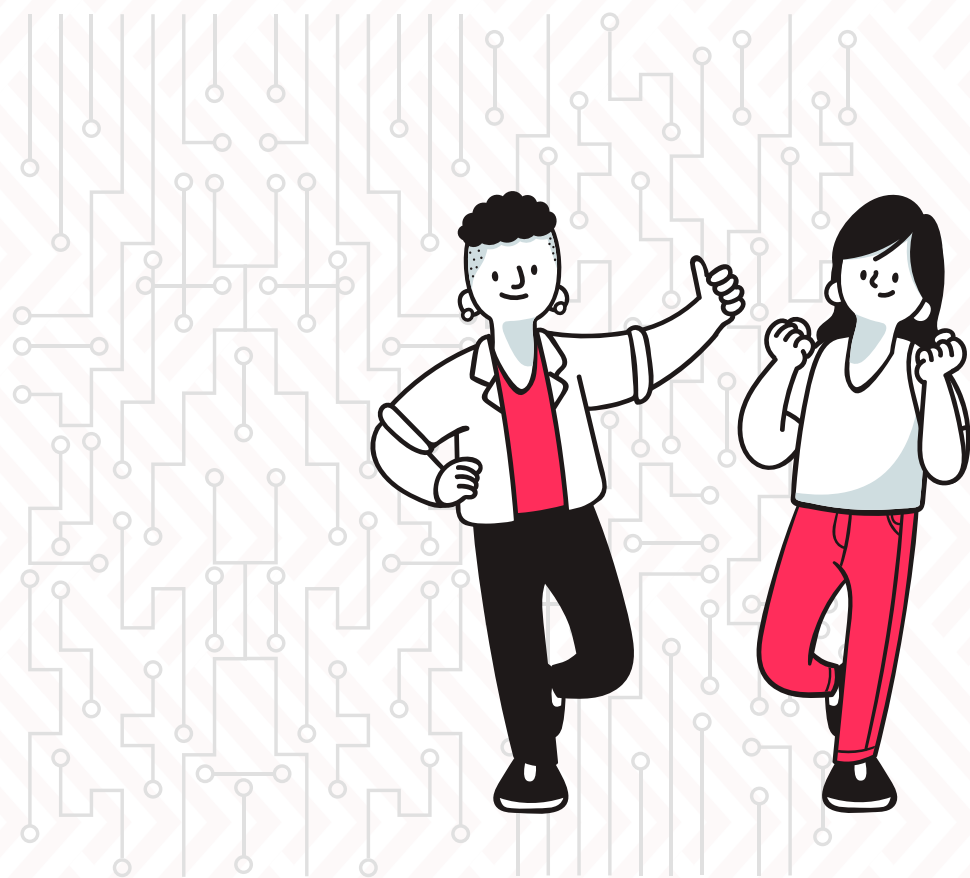


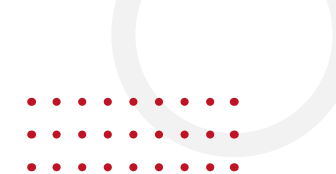
Oferta de combinatorias para el Examen Saber TyT

Aplicación

2026-1

Subdirección de Diseño de Instrumentos
Dirección de Evaluación





Al momento del prerregistro del examen Saber TyT, cada Institución de Educación Superior (IES) tiene la posibilidad de elegir la **combinatoria** más afín a su programa técnico profesional y tecnológico para que sea presentada por sus estudiantes.

1

Definición de “Combinatoria”

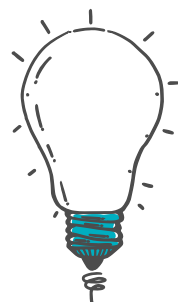
Es una agrupación de módulos que es presentada por los evaluados en el examen Saber TyT. Dicha agrupación está conformada por cinco módulos de competencias genéricas (Razonamiento Cuantitativo, Lectura Crítica, Competencias Ciudadanas, Comunicación Escrita e Inglés) y puede incluir un módulo de competencias específicas, que se oferta según los **grupos de referencia**.

2

Definición de “Grupo de referencia¹”

Es una agrupación de programas técnicos profesionales o tecnológicos con características de formación similares. Esta agrupación es útil para delimitar la oferta de combinatorias que brinda el Icfes a los diferentes programas y para que los evaluados puedan comparar sus resultados con los de otros examinandos del mismo grupo de referencia.

¹ Actualmente, conforme con la [Resolución 395 del 12 de junio del 2018](#), se definen estos grupos de acuerdo con el Núcleo Básico del Conocimiento (NBC) y el nivel de formación establecido para cada programa académico, según la clasificación Sistema Nacional de Información de Educación Superior (SNIES) del Ministerio de Educación Nacional.

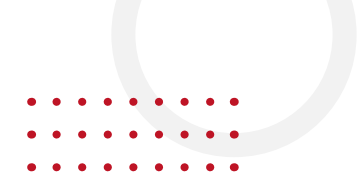


¡Tenga en cuenta!

- 1. Con el fin de garantizar que los módulos en los que se evalúa a los estudiantes sean afines con su programa de formación, se recomienda que el director(a) del programa sea quien defina qué combinatoria presentarán.
- 2. Todos los estudiantes inscritos en el examen Saber TyT, independientemente de su programa de formación técnica profesional o tecnológica, deberán presentar los cinco módulos de competencias genéricas. Además, para algunos NBC se ofrecen combinatorias compuestas de módulos específicos.
- 3. Las IES pueden decidir, durante el prerregistro, que sus estudiantes no tomen ninguno de los módulos específicos que oferta el Icfes y de esta manera, solo deberán presentar los módulos de competencias genéricas.
- 4. El tiempo de aplicación del examen varía dependiendo de si el evaluado debe o no presentar el módulo de competencia específica.

» **Tabla 1. Tiempos de aplicación del examen**

| Sesión | Módulos | Tiempo |
|----------------|-----------------------------------|----------------------|
| Primera sesión | Módulos de competencias genéricas | 4 horas y 40 minutos |
| Segunda sesión | Módulo de competencia específica | 1 hora y 30 minutos |



A continuación encontrará la **Tabla 2. Oferta de combinatorias Saber TyT 2026-1**. Para consultarla correctamente se recomienda seguir los siguientes pasos:



En la columna 1
(Área de conocimiento
del SNIES) identifique
el área de conocimiento
del programa de su
interés.



En la columna 2 (NBC
del SNIES) ubique el
nombre del NBC del
programa, el cual
puede consultar en la
[🔗 página del MEN](#).

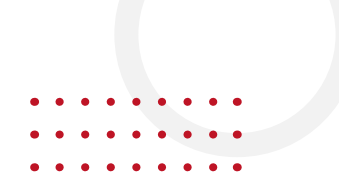


En la columna 3
(Código de la
combinatoria),
encontrará las
combinatorias
ofertadas para el
NBC de su interés.



En las columnas 4 y 5
(Módulos de la combinatoria)
encontrará los módulos que
conforman la combinatoria
ofertada para el NBC.

| Área de conocimiento del SNIES | NBC del SNIES | Código de la combinatoria | Módulos de la combinatoria | |
|-----------------------------------|---------------|------------------------------|----------------------------|----------------|
| | | | Primera sesión | Segunda sesión |

» **Tabla 2.** Oferta de combinatorias Saber TyT 2026-1

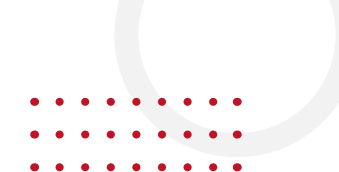
| Área de conocimiento del SNIES | NBC del SNIES | Código de la combinatoria | Módulos de la combinatoria | |
|---------------------------------|--|---------------------------|-----------------------------------|----------------|
| | | | Primera sesión | Segunda sesión |
| Agronomía, veterinaria y afines | Agronomía | 0 | Módulos de competencias genéricas | |
| Agronomía, veterinaria y afines | Zootecnia | 0 | Módulos de competencias genéricas | |
| Agronomía, veterinaria y afines | Medicina veterinaria | 0 | Módulos de competencias genéricas | |
| Bellas artes | Artes plásticas, visuales y afines | 0 | Módulos de competencias genéricas | |
| Bellas artes | Artes representativas | 0 | Módulos de competencias genéricas | |
| Bellas artes | Publicidad y afines | 0 | Módulos de competencias genéricas | |
| Bellas artes | Diseño | 0 | Módulos de competencias genéricas | |
| Bellas artes | Música | 0 | Módulos de competencias genéricas | |
| Bellas artes | Otros programas asociados a bellas artes | 0 | Módulos de competencias genéricas | |
| Ciencias de la educación | Educación | 0 | Módulos de competencias genéricas | |



| Área de conocimiento del SNIES | NBC del SNIES | Código de la combinatoria | Módulos de la combinatoria | |
|--------------------------------|---|---------------------------|-----------------------------------|---|
| | | | Primera sesión | Segunda sesión |
| Ciencias de la salud | Bacteriología | 40 | Módulos de competencias genéricas | Promoción de la Salud y Prevención de la Enfermedad |
| Ciencias de la salud | Bacteriología | 0 | Módulos de competencias genéricas | |
| Ciencias de la salud | Enfermería | 40 | Módulos de competencias genéricas | Promoción de la Salud y Prevención de la Enfermedad |
| Ciencias de la salud | Enfermería | 0 | Módulos de competencias genéricas | |
| Ciencias de la salud | Instrumentación quirúrgica | 40 | Módulos de competencias genéricas | Promoción de la Salud y Prevención de la Enfermedad |
| Ciencias de la salud | Instrumentación quirúrgica | 0 | Módulos de competencias genéricas | |
| Ciencias de la salud | Medicina | 40 | Módulos de competencias genéricas | Promoción de la Salud y Prevención de la Enfermedad |
| Ciencias de la salud | Medicina | 0 | Módulos de competencias genéricas | |
| Ciencias de la salud | Nutrición y dietética | 0 | Módulos de competencias genéricas | |
| Ciencias de la salud | Odontología | 0 | Módulos de competencias genéricas | |
| Ciencias de la salud | Optometría, otros programas de ciencias de la salud | 40 | Módulos de competencias genéricas | Promoción de la Salud y Prevención de la Enfermedad |



| Área de conocimiento del SNIES | NBC del SNIES | Código de la combinatoria | Módulos de la combinatoria | |
|--------------------------------|---|---------------------------|-----------------------------------|---|
| | | | Primera sesión | Segunda sesión |
| Ciencias de la salud | Optometría, otros programas de ciencias de la salud | 0 | Módulos de competencias genéricas | |
| Ciencias de la salud | Salud pública | 40 | Módulos de competencias genéricas | Promoción de la Salud y Prevención de la Enfermedad |
| Ciencias de la salud | Salud pública | 0 | Módulos de competencias genéricas | |
| Ciencias de la salud | Terapias | 40 | Módulos de competencias genéricas | Promoción de la Salud y Prevención de la Enfermedad |
| Ciencias de la salud | Terapias | 0 | Módulos de competencias genéricas | |
| Ciencias sociales y humanas | Antropología y artes liberales | 0 | Módulos de competencias genéricas | |
| Ciencias sociales y humanas | Bibliotecología, otros de ciencias sociales y humanas | 0 | Módulos de competencias genéricas | |
| Ciencias sociales y humanas | Ciencia política, relaciones internacionales | 0 | Módulos de competencias genéricas | |
| Ciencias sociales y humanas | Comunicación social, periodismo y afines | 0 | Módulos de competencias genéricas | |
| Ciencias sociales y humanas | Deportes, educación física y recreación | 0 | Módulos de competencias genéricas | |



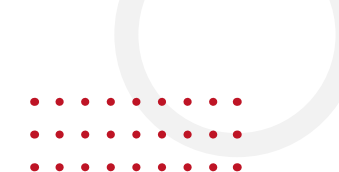
| Área de conocimiento del SNIES | NBC del SNIES | Código de la combinatoria | Módulos de la combinatoria | |
|---|---|---------------------------|-----------------------------------|----------------|
| | | | Primera sesión | Segunda sesión |
| Ciencias sociales y humanas | Derecho y afines | 0 | Módulos de competencias genéricas | |
| Ciencias sociales y humanas | Filosofía, teología y afines | 0 | Módulos de competencias genéricas | |
| Ciencias sociales y humanas | Formación relacionada con el campo militar o policial | 0 | Módulos de competencias genéricas | |
| Ciencias sociales y humanas | Geografía, historia | 0 | Módulos de competencias genéricas | |
| Ciencias sociales y humanas | Lenguas modernas, literatura, lingüística y afines | 0 | Módulos de competencias genéricas | |
| Ciencias sociales y humanas | Psicología | 0 | Módulos de competencias genéricas | |
| Ciencias sociales y humanas | Sociología, trabajo social y afines | 0 | Módulos de competencias genéricas | |
| Economía, administración, contaduría y afines | Administración | 0 | Módulos de competencias genéricas | |
| Economía, administración, contaduría y afines | Contaduría pública | 0 | Módulos de competencias genéricas | |
| Economía, administración, contaduría y afines | Economía | 0 | Módulos de competencias genéricas | |
| Ingeniería, arquitectura, urbanismo y afines | Arquitectura y afines | 0 | Módulos de competencias genéricas | |



| Área de conocimiento del SNIES | NBC del SNIES | Código de la combinatoria | Módulos de la combinatoria | |
|--|---|---------------------------|-----------------------------------|---|
| | | | Primera sesión | Segunda sesión |
| Ingeniería, arquitectura, urbanismo y afines | Ingeniería administrativa y afines | 0 | Módulos de competencias genéricas | |
| Ingeniería, arquitectura, urbanismo y afines | Ingeniería agrícola, forestal y afines | 0 | Módulos de competencias genéricas | |
| Ingeniería, arquitectura, urbanismo y afines | Ingeniería agroindustrial, alimentos y afines | 0 | Módulos de competencias genéricas | |
| Ingeniería, arquitectura, urbanismo y afines | Ingeniería agronómica, pecuaria y afines | 0 | Módulos de competencias genéricas | |
| Ingeniería, arquitectura, urbanismo y afines | Ingeniería ambiental, sanitaria y afines | 0 | Módulos de competencias genéricas | |
| Ingeniería, arquitectura, urbanismo y afines | Ingeniería biomédica y afines | 0 | Módulos de competencias genéricas | |
| Ingeniería, arquitectura, urbanismo y afines | Ingeniería civil y afines | 0 | Módulos de competencias genéricas | |
| Ingeniería, arquitectura, urbanismo y afines | Ingeniería de minas, metalurgia y afines | 0 | Módulos de competencias genéricas | |
| Ingeniería, arquitectura, urbanismo y afines | Ingeniería de sistemas, telemática y afines | 39 | Módulos de competencias genéricas | Mantenimiento e Instalación de Hardware y Software |
| Ingeniería, arquitectura, urbanismo y afines | Ingeniería de sistemas, telemática y afines | 0 | Módulos de competencias genéricas | |
| Ingeniería, arquitectura, urbanismo y afines | Ingeniería eléctrica y afines | 38 | Módulos de competencias genéricas | Ensamblaje, Mantenimiento y Operación de Maquinaria y Equipos |



| Área de conocimiento del SNIES | NBC del SNIES | Código de la combinatoria | Módulos de la combinatoria | |
|--|---|---------------------------|-----------------------------------|--|
| | | | Primera sesión | Segunda sesión |
| Ingeniería, arquitectura, urbanismo y afines | Ingeniería eléctrica y afines | 0 | Módulos de competencias genéricas | |
| Ingeniería, arquitectura, urbanismo y afines | Ingeniería electrónica, telecomunicaciones y afines | 38 | Módulos de competencias genéricas | Ensamblaje, Mantenimiento y Operación de Maquinaria y Equipos |
| Ingeniería, arquitectura, urbanismo y afines | Ingeniería electrónica, telecomunicaciones y afines | 39 | Módulos de competencias genéricas | Mantenimiento e Instalación de <i>Hardware</i> y <i>Software</i> |
| Ingeniería, arquitectura, urbanismo y afines | Ingeniería electrónica, telecomunicaciones y afines | 0 | Módulos de competencias genéricas | |
| Ingeniería, arquitectura, urbanismo y afines | Ingeniería industrial y afines | 38 | Módulos de competencias genéricas | Ensamblaje, Mantenimiento y Operación de Maquinaria y Equipos |
| Ingeniería, arquitectura, urbanismo y afines | Ingeniería industrial y afines | 0 | Módulos de competencias genéricas | |
| Ingeniería, arquitectura, urbanismo y afines | Ingeniería mecánica y afines | 38 | Módulos de competencias genéricas | Ensamblaje, Mantenimiento y Operación de Maquinaria y Equipos |
| Ingeniería, arquitectura, urbanismo y afines | Ingeniería mecánica y afines | 0 | Módulos de competencias genéricas | |
| Ingeniería, arquitectura, urbanismo y afines | Ingeniería química y afines | 0 | Módulos de competencias genéricas | |



| Área de conocimiento del SNIES | NBC del SNIES | Código de la combinatoria | Módulos de la combinatoria | |
|--|---|---------------------------|-----------------------------------|----------------|
| | | | Primera sesión | Segunda sesión |
| Ingeniería, arquitectura, urbanismo y afines | Otras ingenierías | 0 | Módulos de competencias genéricas | |
| Matemáticas y ciencias naturales | Biología, microbiología y afines | 0 | Módulos de competencias genéricas | |
| Matemáticas y ciencias naturales | Física | 0 | Módulos de competencias genéricas | |
| Matemáticas y ciencias naturales | Geología, otros programas de ciencias naturales | 0 | Módulos de competencias genéricas | |
| Matemáticas y ciencias naturales | Matemáticas, estadística y afines | 0 | Módulos de competencias genéricas | |
| Matemáticas y ciencias naturales | Química y afines | 0 | Módulos de competencias genéricas | |
| Normales superiores ² | Normales superiores | 0 | Módulos de competencias genéricas | |
| Sin clasificar | Sin clasificar | 0 | Módulos de competencias genéricas | |

² El Icfes añade un área de conocimiento y un NBC para los programas del ciclo de formación de Escuelas Normales Superiores con el propósito de realizar la oferta de combinatorias.



Subdirección de Diseño de Instrumentos
Dirección de Evaluación

Calle 26 N.º 69-76, Torre 2, Piso 16, Edificio Elemento, Bogotá D. C.,
Colombia www.icfes.gov.co
Líneas de atención al ciudadano: Bogotá D. C.,
Tel.: (60+1) 915 6101 | PBX: (60+1) 915 6101