



Continuamos segundo semestre

Evaluar para Avanzar 3° a 11°



RECTOR:

Tanto usuario, como contraseña son iguales a los que empleó en el primer semestre del 2022. Y son los que usa para ingresar al sistema **Icfes-PRISMA**, en caso de que los haya olvidado recupérelos en

www.icfesinteractivo.gov.co/prisma-web



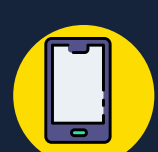
- ★ Del 29 de julio al 31 de agosto el **Rector** inscribe a los estudiantes que presentarán los instrumentos de valoración. La plataforma **Evaluar para Avanzar** está precargada con la matrícula registrada en el **SIMAT**, el Rector puede inscribir de forma masiva a todos los estudiantes y agregar los que hagan falta, igualmente puede eliminar estudiantes que se hayan trasladado a otro establecimiento.
- ★ Del 29 de julio al 12 de septiembre el **Rector** pre inscribe a los docentes que participarán en **Evaluar para Avanzar 2022**. Los docentes que se inscribieron el 1er semestre del 2022 ya están inscritos en la plataforma.

DOCENTE

Tanto usuario, como contraseña son iguales a los que empleó en el primer semestre del 2022. Si olvidó alguno puede seleccionar **¿Olvidó su usuario? ¿Olvidó su contraseña?** en la plataforma **Evaluar para Avanzar**.

- ★ Las y los **docentes** que terminaron su inscripción en el primer semestre del 2022 están automáticamente activos para este **segundo semestre del 2022**.
- ★ Del 29 de julio al 12 de septiembre los **nuevos docentes que sean preinscritos** por el rector del Establecimiento Educativo, deben finalizar su proceso de inscripción en la plataforma **Evaluar para Avanzar**.

En caso de inquietudes o requerimientos de apoyo sobre la estrategia **Evaluar para Avanzar 3° a 11°** puede escribir al correo electrónico evaluarparaavanzar@icfes.gov.co



Desde celular 601- 3793810



Desde un número fijo nacional a la línea gratuita 018000-115004



Canal telefónico desde Bogotá 601-3793810