

**Variables socio-económicas, socio-políticas y socio-emocionales que explican la intimidación escolar.**  
**Un análisis multinivel a nivel país.**

Enrique Chaux



Departamento de Psicología  
echaux@uniandes.edu.co

# Agradecimientos

- ICFES
- CEDE, Facultad de Economía, Universidad de los Andes
- Andrés Molano, Paola Podlesky, Frank Kanayet, Catalina Torrente, Ana María Velásquez

# Socio-Economic, Socio-Political and Socio-Emotional Variables Explaining School Bullying: A Country-Wide Multilevel Analysis

Enrique Chaux<sup>1\*</sup>, Andrés Molano<sup>1,2</sup>, and Paola Podlesky<sup>1</sup>

<sup>1</sup>Universidad de los Andes, Bogotá, Colombia

<sup>2</sup>Harvard Graduate School of Education, Cambridge, Massachusetts

.....

Why do some countries, regions and schools have more bullying than others? What socio-economic, socio-political and other larger contextual factors predict school bullying? These open questions inspired this study with 53,316 5th- and 9th-grade students (5% of the national student population in these grades), from 1,000 schools in Colombia. Students completed a national test of citizenship competencies, which included questions about bullying and about families, neighborhoods and their own socio-emotional competencies. We combined these data with community violence and socio-economic conditions of all Colombian municipalities, which allowed us to conduct multilevel analyses to identify municipality- and school-level variables predicting school bullying. Most variance was found at the school level. Higher levels of school bullying were related to more males in the schools, lower levels of empathy, more authoritarian and violent families, higher levels of community violence, better socio-economic conditions, hostile attributional biases and more beliefs supporting aggression. These results might reflect student, classroom and school contributions because student-level variables were aggregated at the school level. Although in small portions, violence from the decades-old-armed conflict among guerrillas, paramilitaries and governmental forces predicted school bullying at the municipal level for 5th graders. For 9th graders, inequality in land ownership predicted school bullying. Neither poverty, nor population density or homicide rates contributed to explaining bullying. These results may help us advance toward understanding how the larger context relates to school bullying, and what socio-emotional competencies may help us prevent the negative effects of a violent and unequal environment. *Aggr. Behav.* 35:520–529, 2009. © 2009 Wiley-Liss, Inc.

.....

# Intimidación

(*bullying*, matoneo, acoso escolar)

- Una o varias personas,
  - repetida y sistemáticamente,
  - agreden a otro,
  - quien usualmente es indefenso (desbalance de poder)
- Agresión puede ser
  - Física
  - Verbal
  - Relacional / indirecta
  - Virtual
  - Una combinación

# Prueba SABER-ICFES de Competencias Ciudadanas

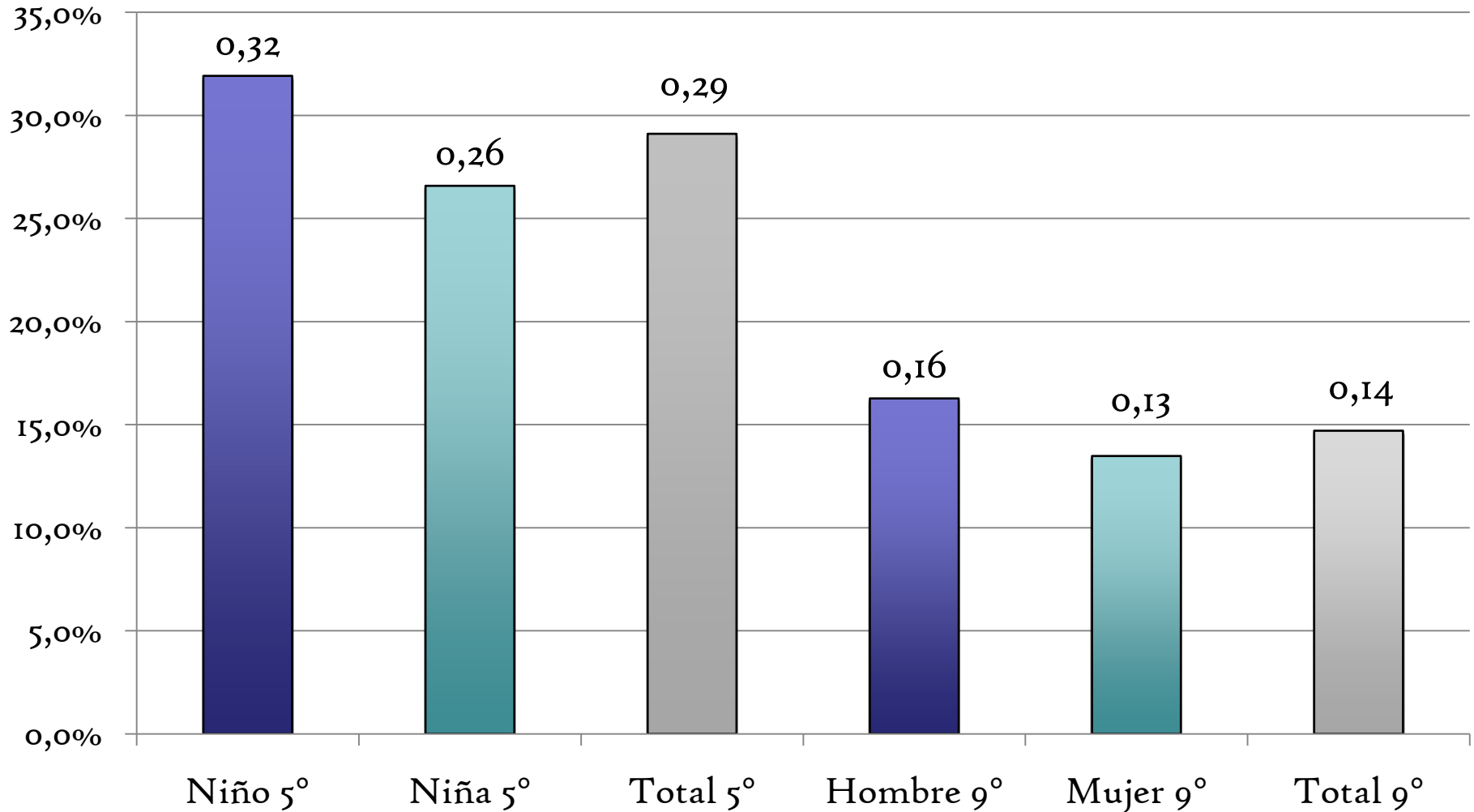
- SABER: Todos los colegios de Colombia (Censal)
- 5<sup>o</sup> y 9<sup>o</sup>
- 2005
- **Muestra aleatoria** de instituciones, representativa por departamentos, aplicada por ICFES
- **53.316** estudiantes encuestados (5% del total de estudiantes en Colombia en estos grados) en 1711 instituciones, en 589 municipios:
  - 13,217 niños, 14,727 niñas (5<sup>o</sup>)
  - 10,487 hombres, 13,395 mujeres (9<sup>o</sup>)
  - 70,8% de colegios públicos, 29,2% de colegios privados
  - 74,7% de zona urbana, 25,3% de zona rural

# Preguntas intimidación

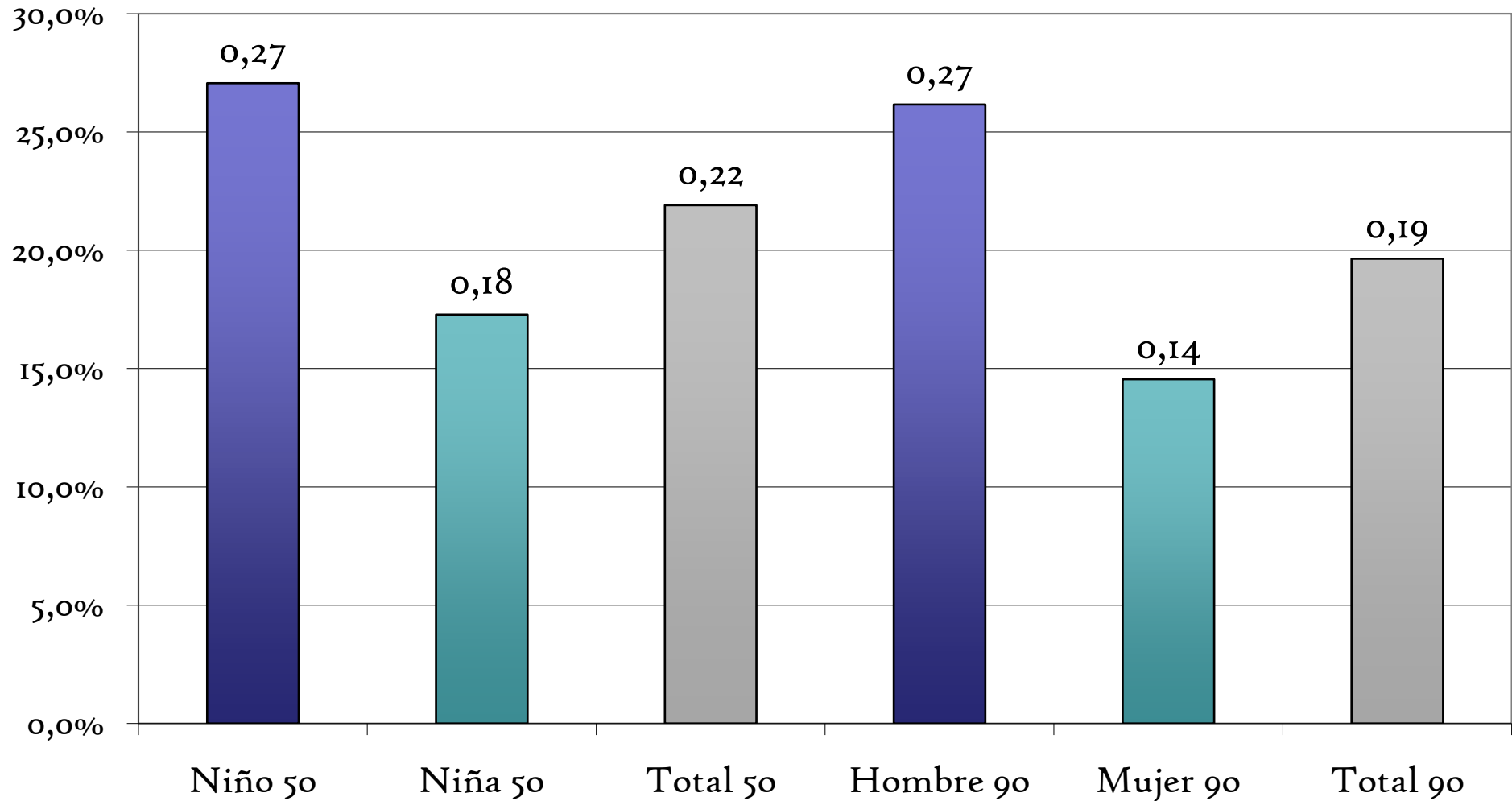
(A.M. Velásquez y E. Chaux)

- Caso de intimidación (física y verbal)... En los últimos **dos meses**...
  1. ...te ha pasado... (**víctima**)
  2. ...tú has... (**intimidador/a**)
  3. ...has visto que... (**observador/a**)

# Han sido víctimas de intimidación (últimos 2 meses)

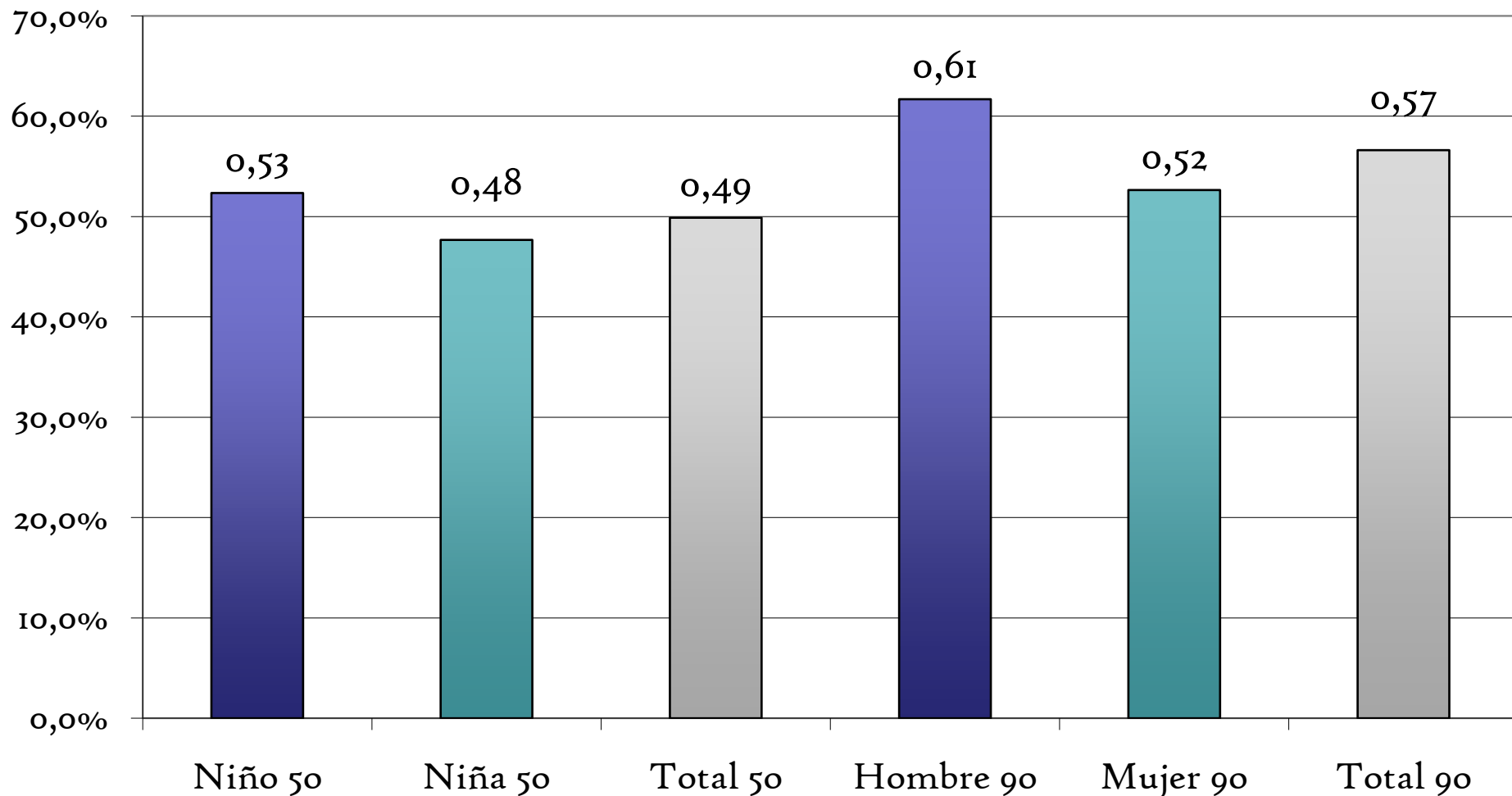


# Han intimidado (últimos 2 meses)

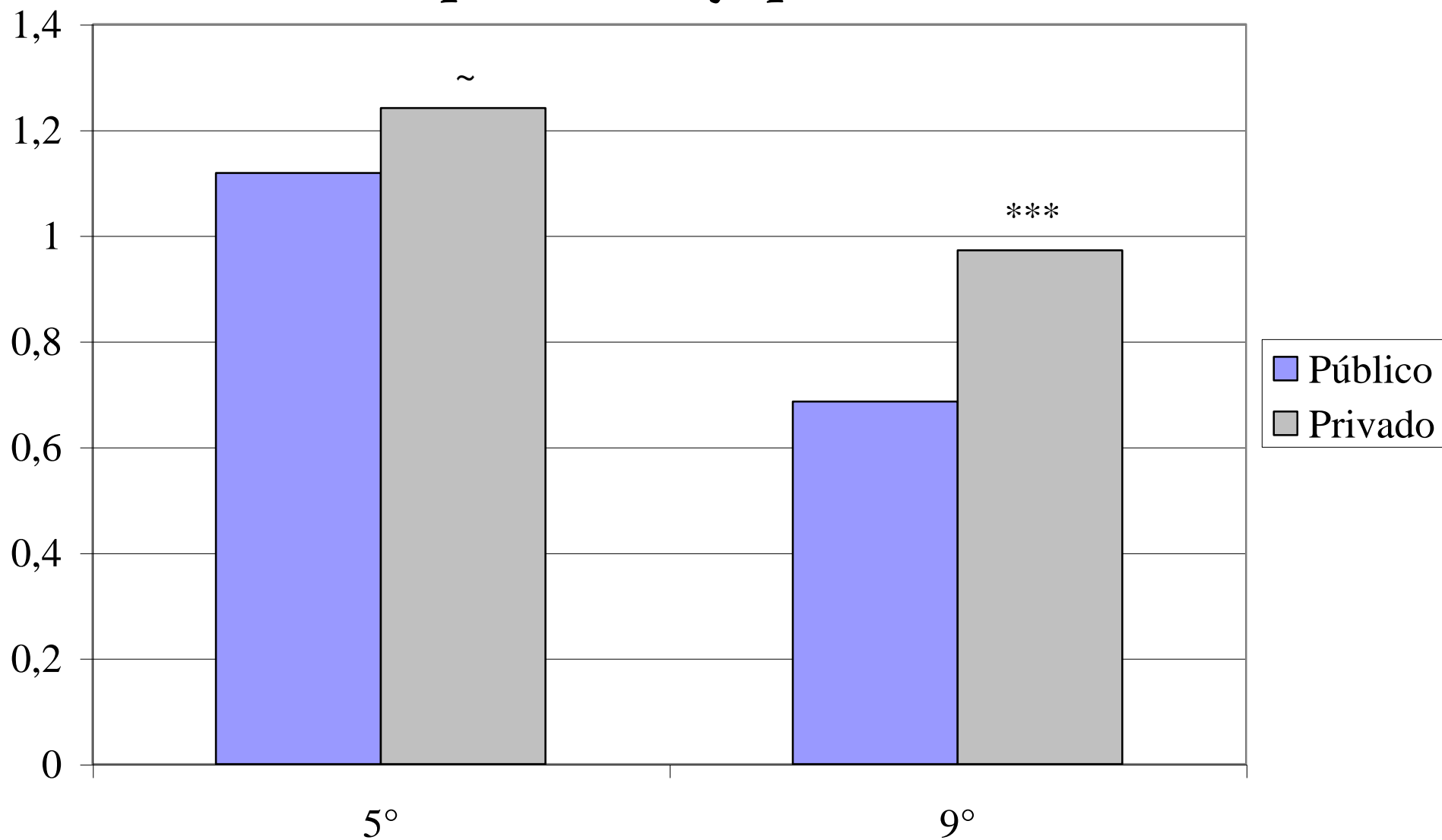




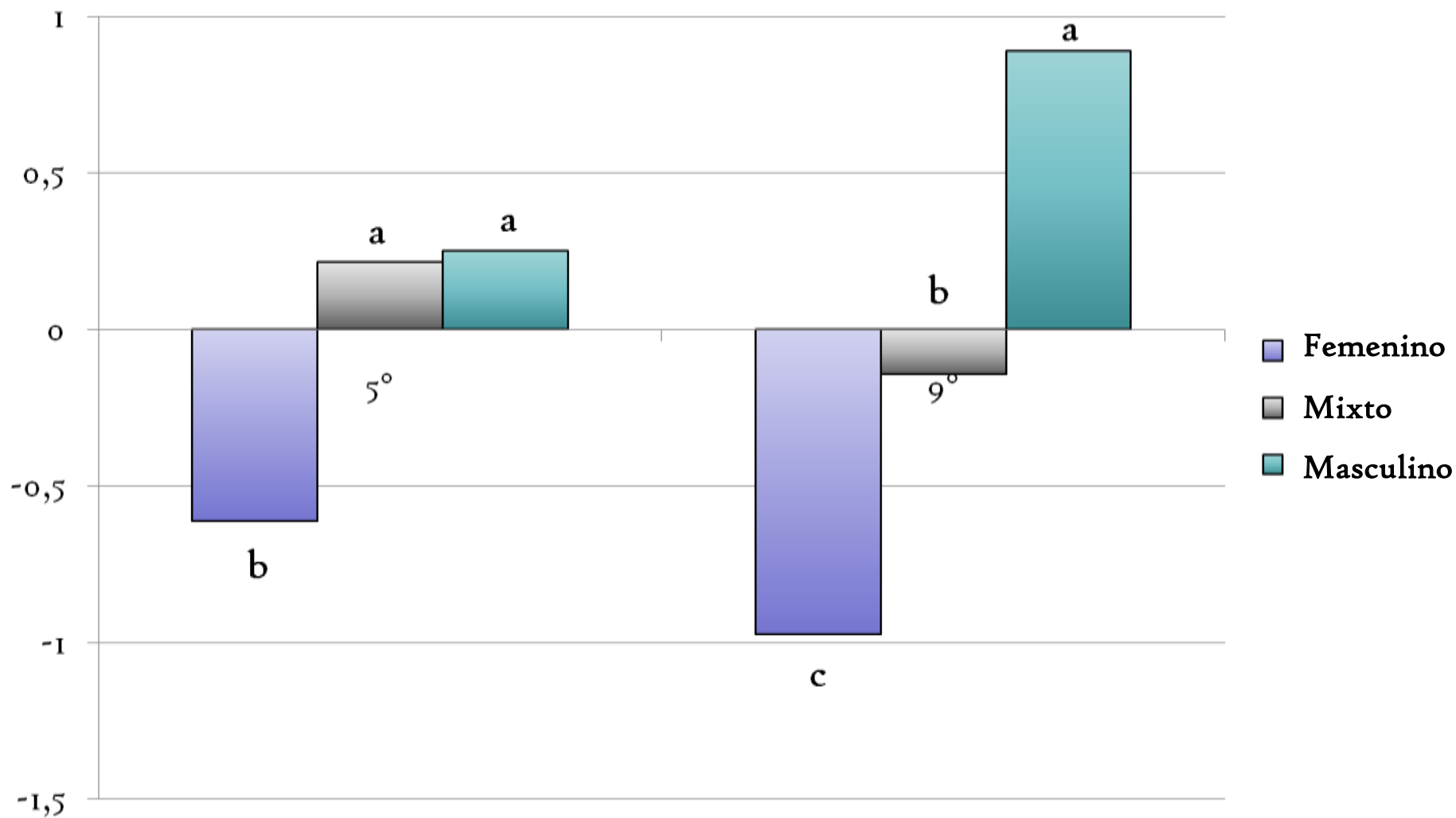
# Han observado intimidación (últimos 2 meses)



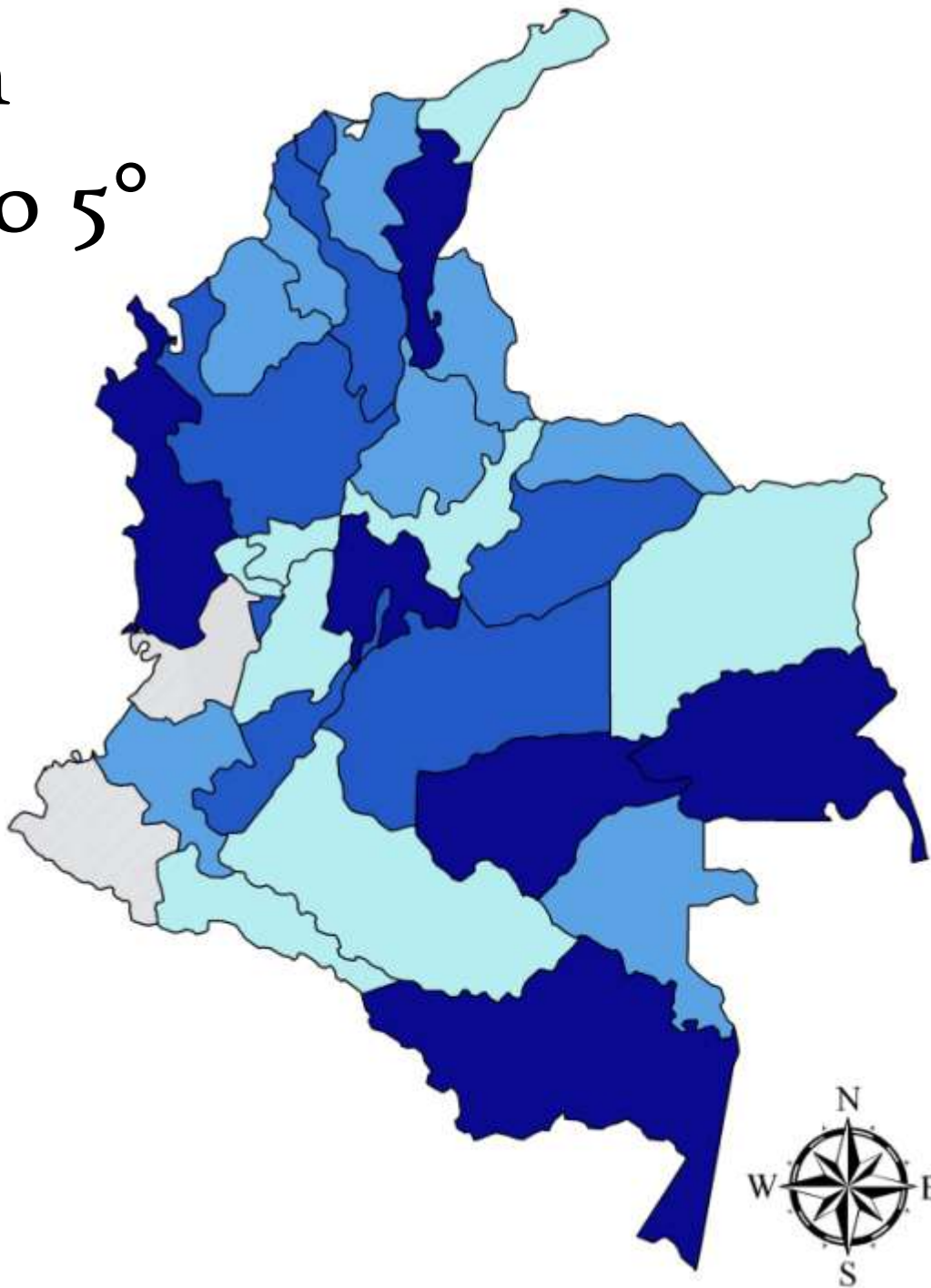
# Intimidación en colegios públicos y privados



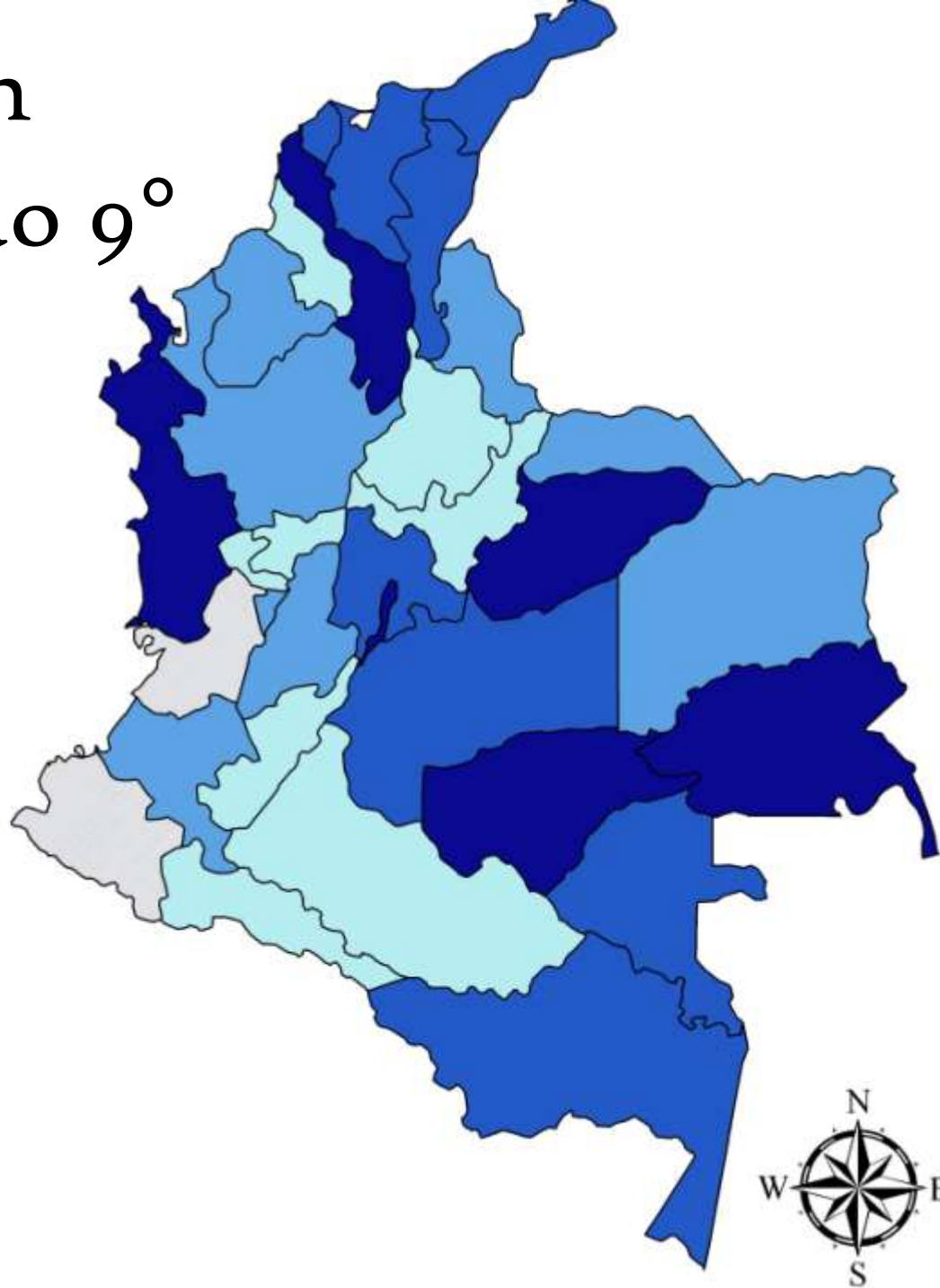
# Intimidación en colegios masculinos, femeninos y mixtos



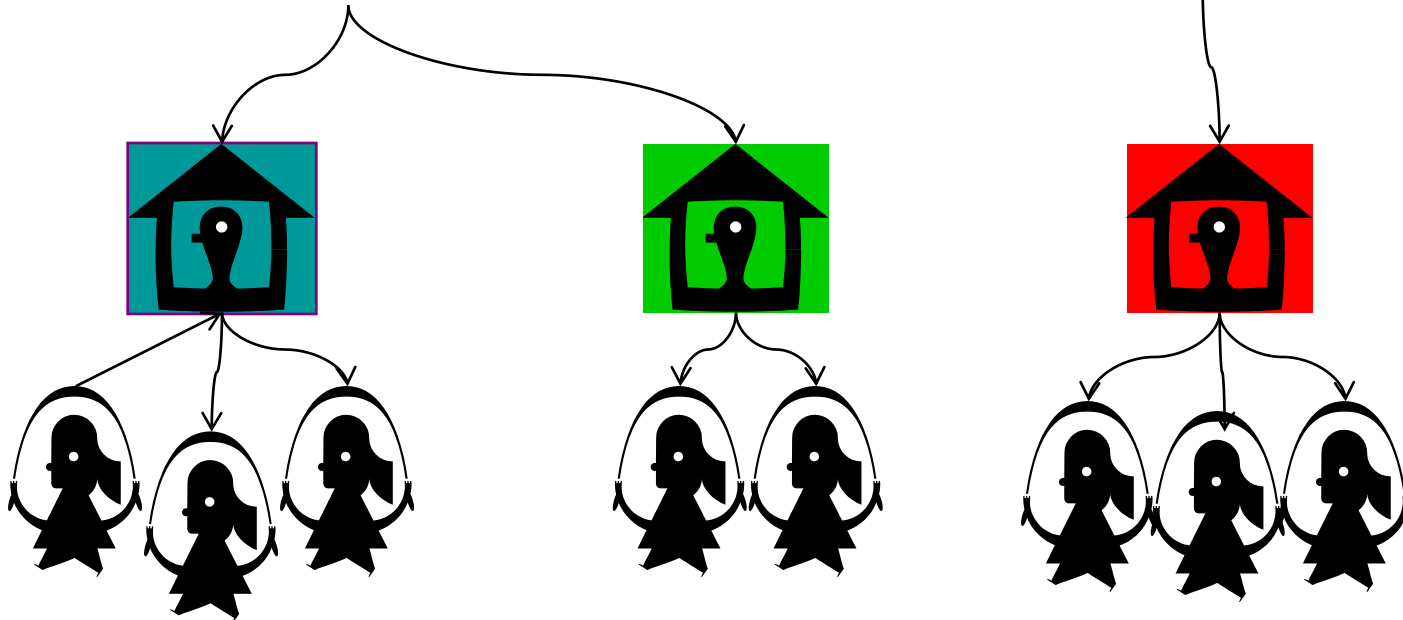
# Intimidación en Colombia Grado 5°



# Intimidación en Colombia Grado 9°



# Análisis multinivel



# Preguntas de investigación

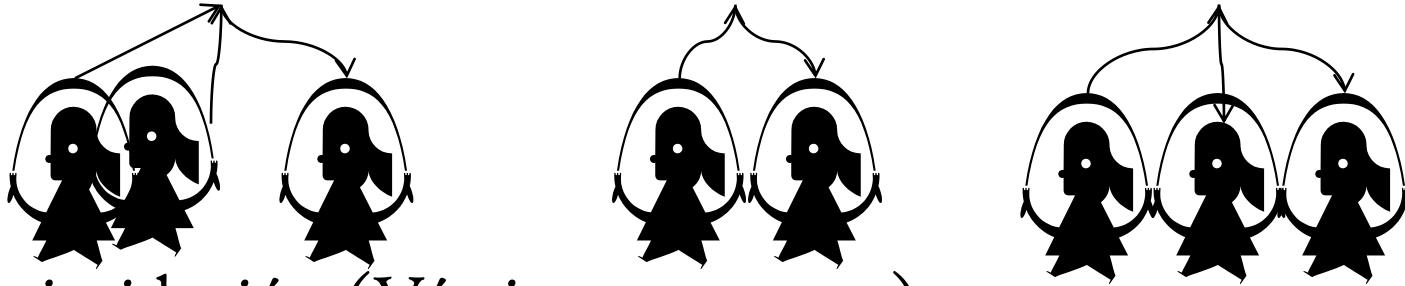
¿Qué explica la prevalencia de la intimidación escolar...

... nivel **estudiantes?**

... nivel **colegios?**

... nivel **municipios?**

# Nivel individual



- Intimidación (Víctima y agresor)
- Demográficas (sexo, diferencia en edad con compañeros, diferencia socio-económica con compañeros, educación madre)
- Competencias ciudadanas (empatía, manejo rabia, interpretación de intenciones)
- Actitudes frente a agresión
- Familias autoritarias (no participación en decisiones, violencia intrafamiliar, actitudes discriminadoras)
- Violencia en barrio (peleas, pandillas, atracos)

Fuente: SABER-ICFES 2005 de Competencias Ciudadanas



# Nivel colegio



- Intimidación (Factor: víctima, agresor y observador)
- Jornada (mañana, tarde, completa)
- Zona (rural, urbana)
- Sector (privado, público)
- Composición de género (porcentaje de mujeres)
- Diversidad de edades (desviación estándar)
- Diversidad de nivel socio-económico (desviación estándar)
- Agregado de variables individuales

# Nivel municipal

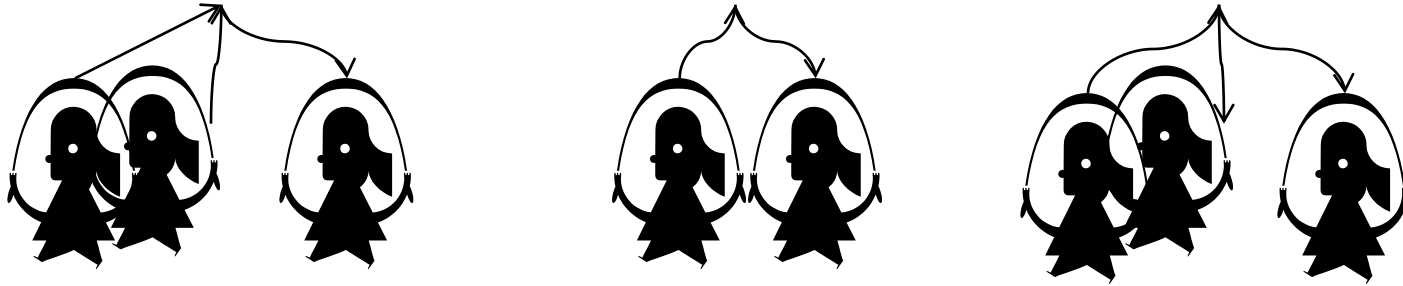


- Datos históricos (2001 – 2005) de:
  - Pobreza (necesidades básicas insatisfechas)
  - Inequidad (Gini propiedad raíz)
  - Tasa homicidios
  - Conflicto armado  
(ej., guerrilla, paramilitares, narcotráfico)
  - Densidad

Fuente: CEDE, Facultad de Economía, Universidad de los Andes

# Resultados

# i: Nivel individual



Regresiones logísticas para:  
Agresor y Víctima

# I: Nivel individual (odds ratios)

	Agresor		Víctima	
	5°	9°	5°	9°
Sexo (mujer)	0,666 ***	0,582 ***	0,833 ***	0,794 ***
Edad (dif)	1,123 ***	0,995	0,904 ***	0,909 ***
Nivel Socio-Econ (dif)	1,078 **	1,045 ~	0,962 ~	0,907 ***
Educación madre	1,004	1,040 ***	1,009	0,980
Actitudes agresivas	1,175 ***	1,321 ***	1,160 ***	1,092 ***
Empatía	0,738 ***	0,706 ***	0,942 ***	1,046 *
Interpret intenciones	0,837 ***	0,879 ***	0,833 ***	0,804 ***
Manejo de la ira	0,907 ***	0,864 ***	1,039 *	0,996
Familia autoritaria	1,398 ***	1,398 ***	1,521 ***	1,436 ***
Barrio Violento	1,204 ***	0,843 ***	1,288 ***	0,863 ***
Constante	0,435 ***	0,390 ***	0,479 ***	0,232 ***
Nagelkerke R <sup>2</sup>	0,155	0,190	0,135	0,076

## 2: Nivel colegio



Regresiones lineales con el factor de intimidación como dependiente

## 2: Nivel colegio (coeficientes b)

	5°		9°	
Constante	1,117	***	2,202	***
Diversidad edades	0,183	**	0,136	
Diversidad niveles socio-econ	-0,012		0,198	
Género (% mujeres)	-0,787	***	-1,619	***
Sector (privado)	0,264	***	0,343	***
Zona (rural)	-0,003		-0,252	***
Jornada completa	-0,298	**	-0,103	
Jornada mañana	-0,210	**	0,000	
R <sup>2</sup>	0,052		0,161	

### 3: Nivel municipal



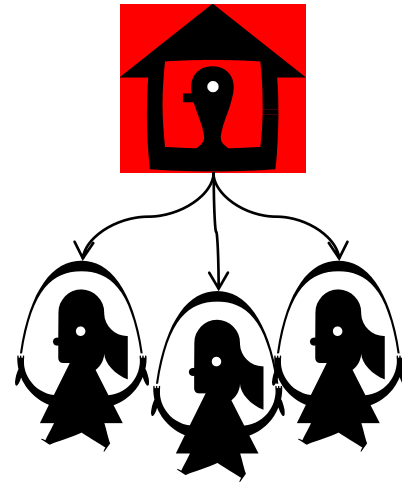
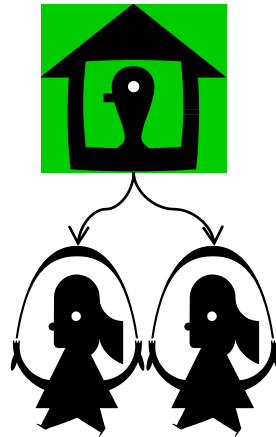
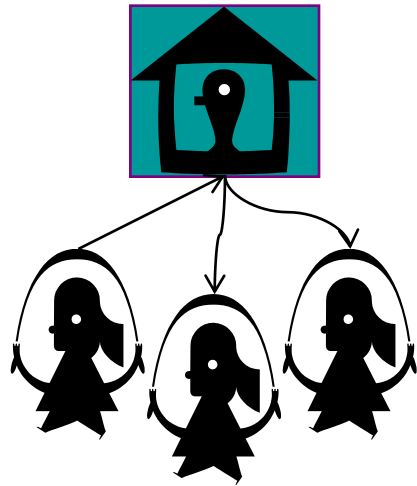
Regresiones lineales con el factor de intimidación como dependiente

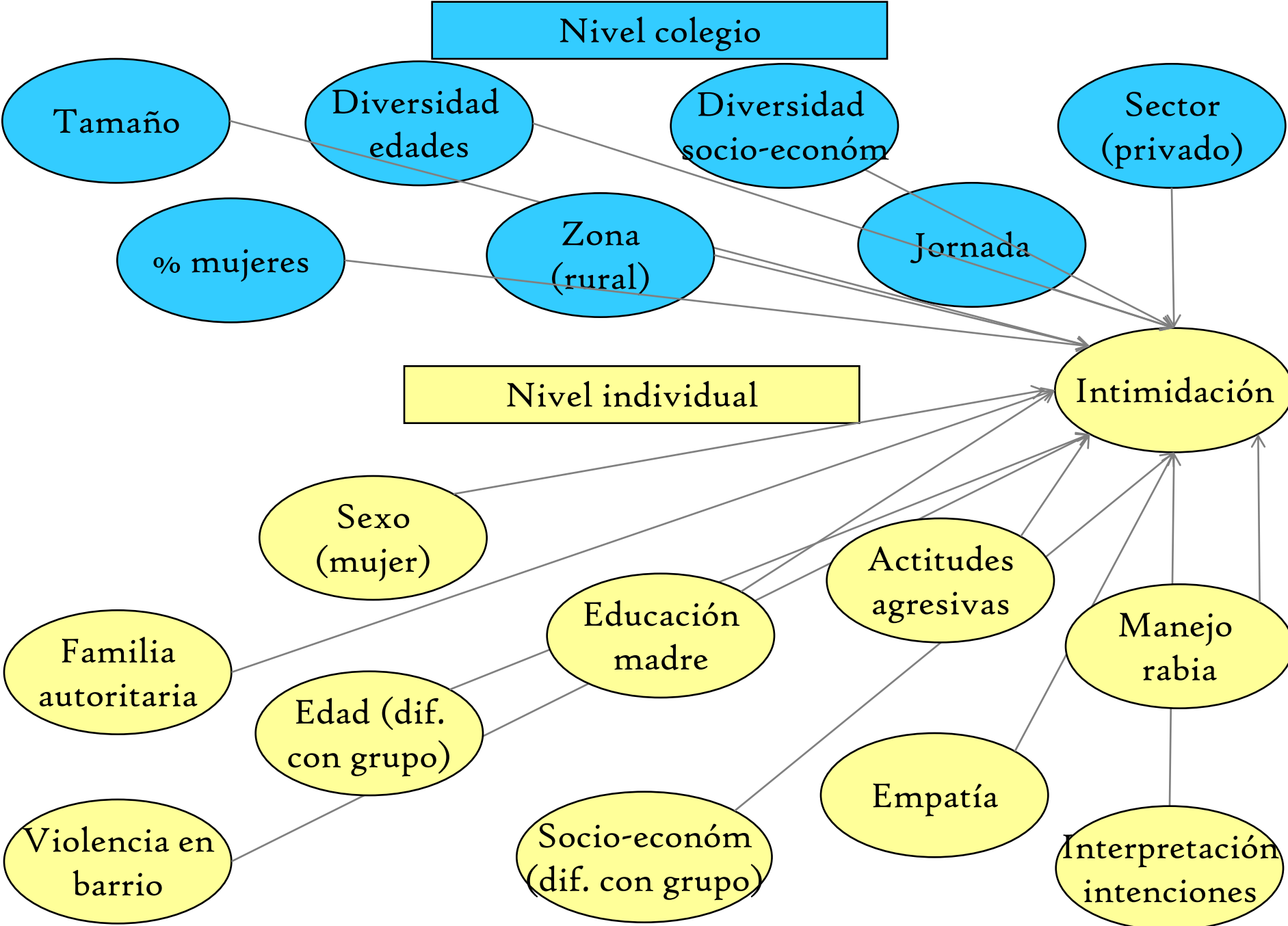


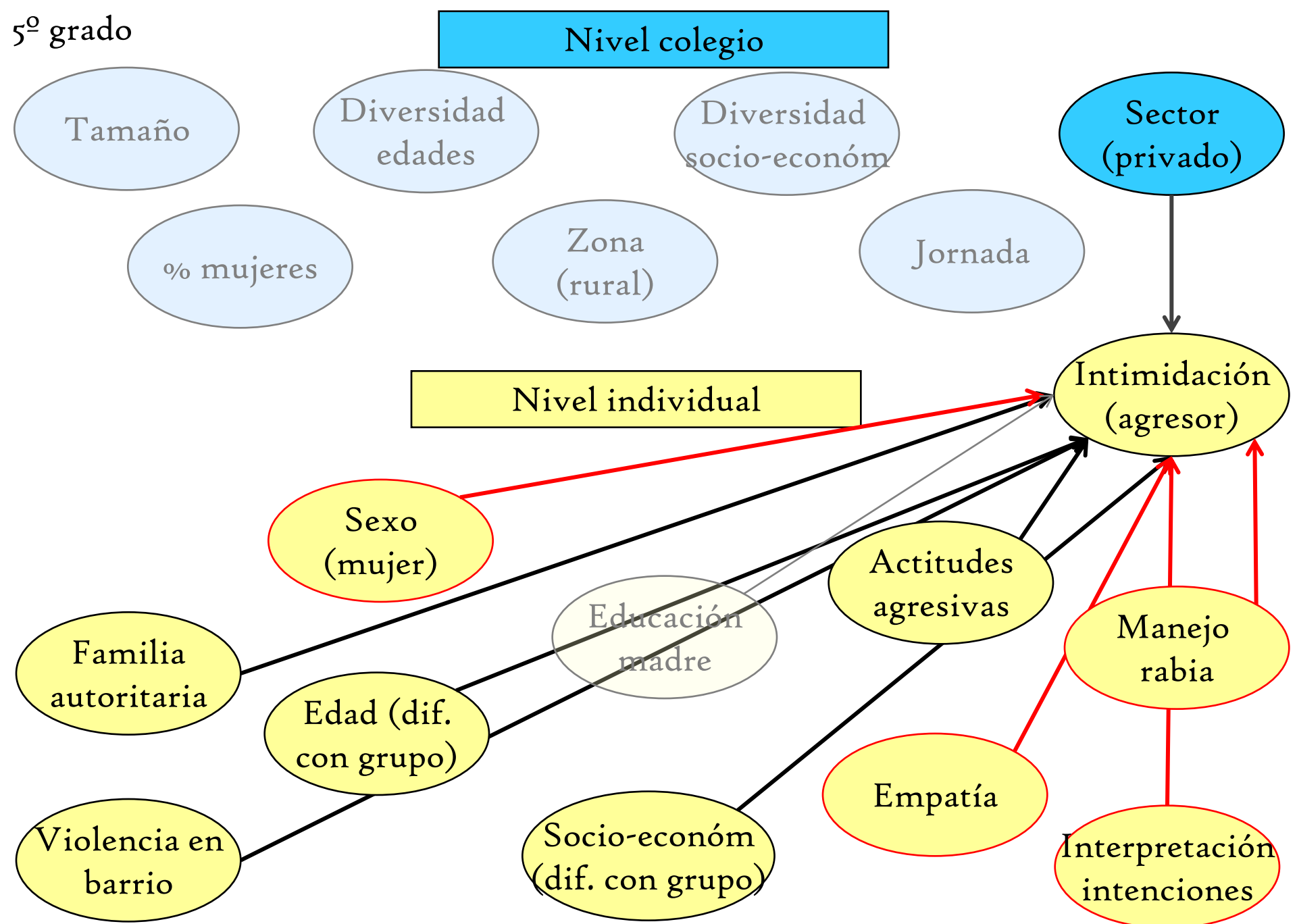
### 3: Nivel municipal (coeficientes b)

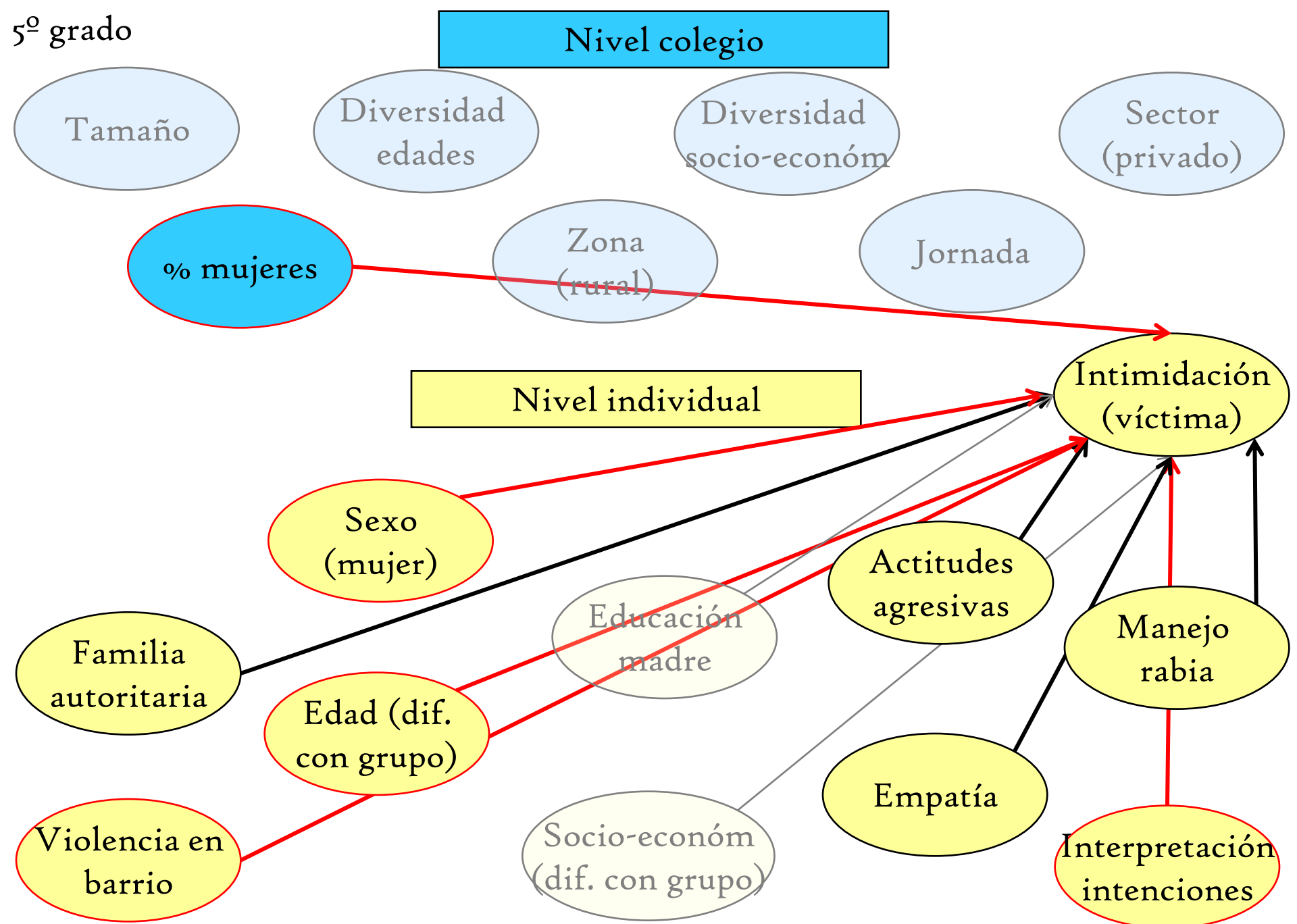
	5°		9°	
(Constante)	0,232		-0,479	**
Pobreza (nbi)	0,005	~	0,004	
Densidad poblacional	0,000		0,000	
Inequidad (gini tierras)	0,022		0,195	***
Homicidios (tasa)	-0,002		0,000	
Enfrentamientos armados (tasa)	0,049	*	0,016	
R <sup>2</sup>	0,031		0,052	

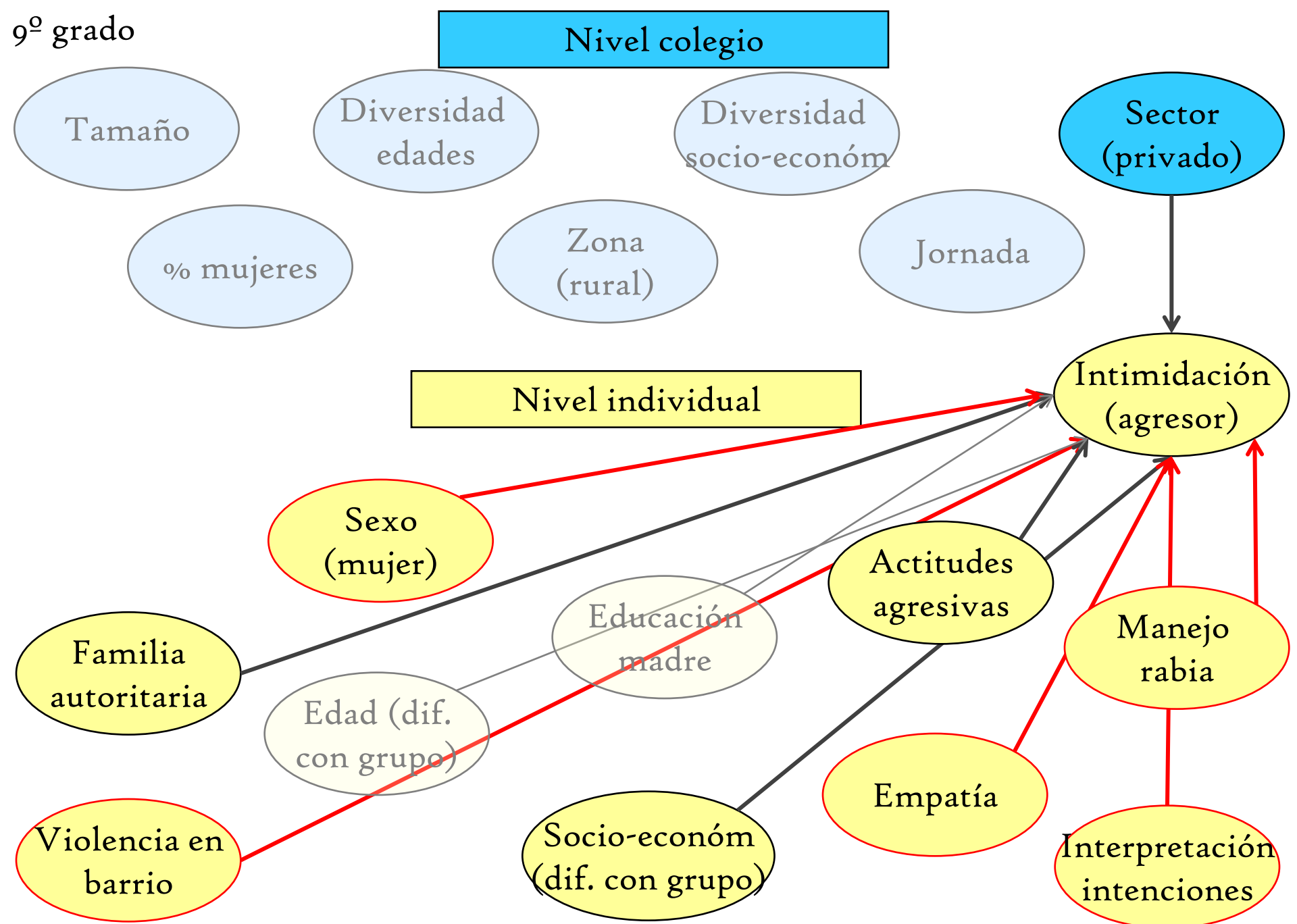
# 4: Análisis multinivel Estudiantes en colegios

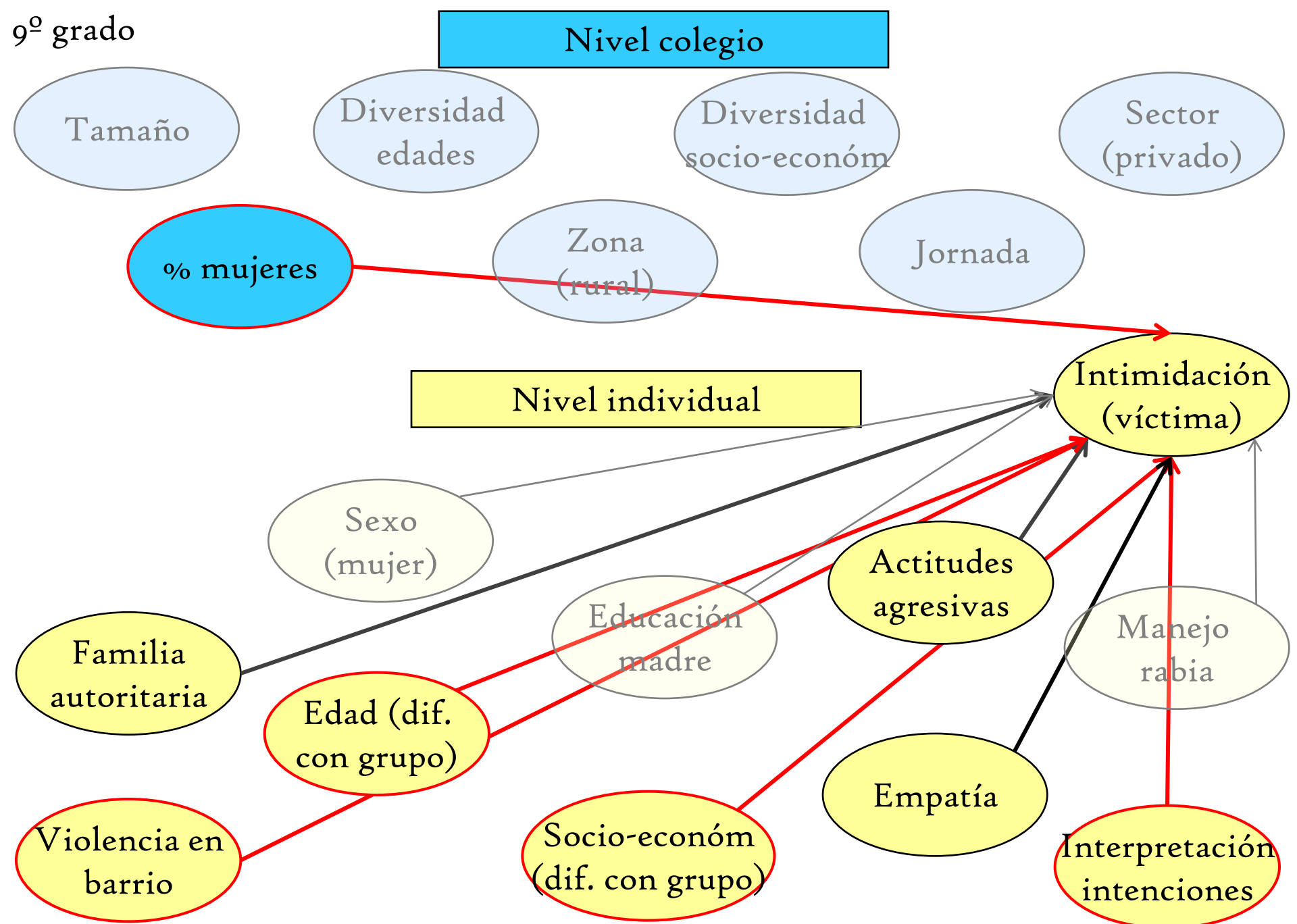












# 5: Análisis multinivel

## Colegios en municipios

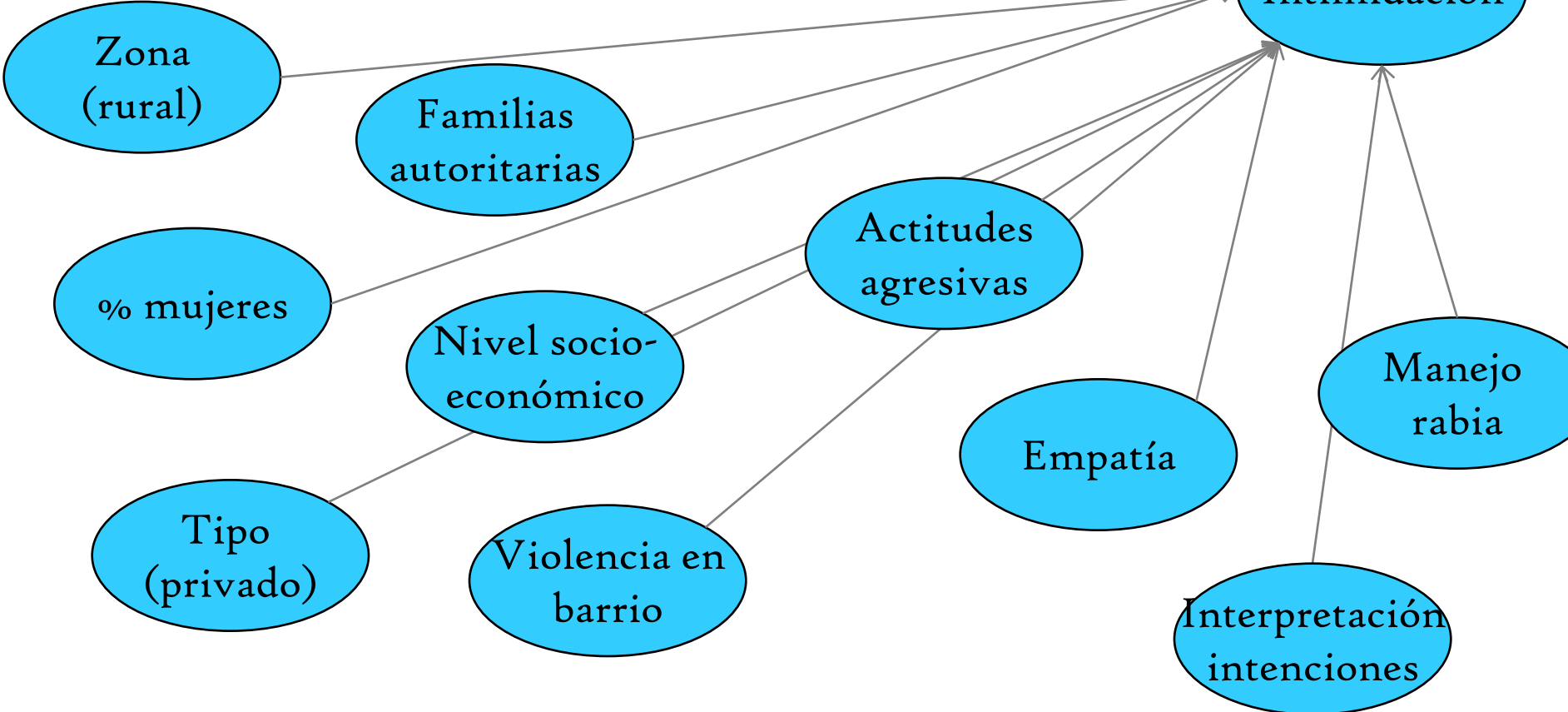




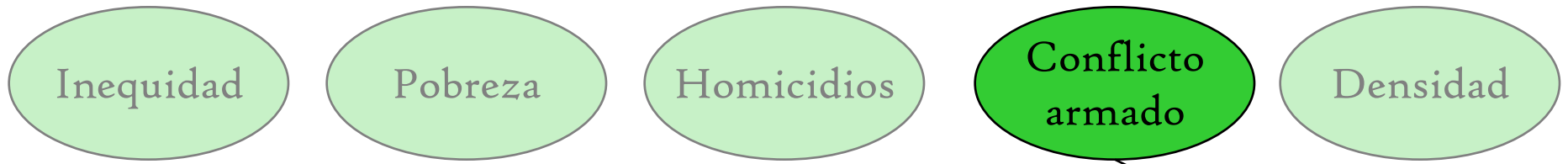
Nivel municipal

- Inequidad
- Pobreza
- Homicidios
- Conflicto armado
- Densidad

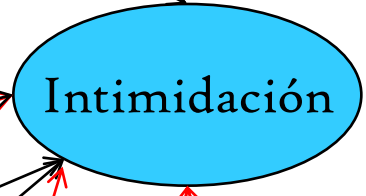
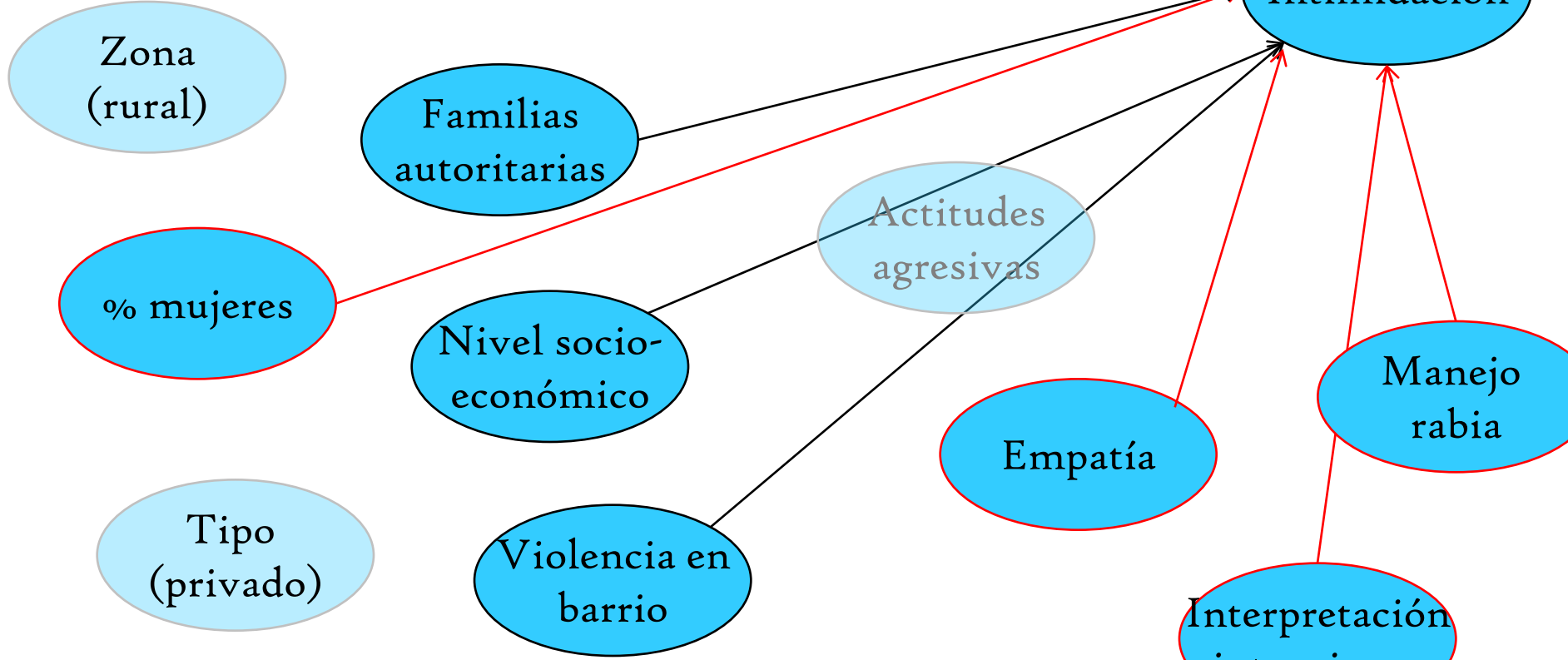
Nivel colegio



**Nivel municipal**

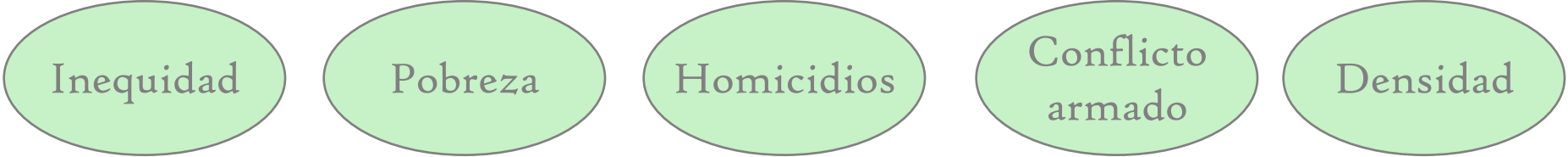


**Nivel colegio**

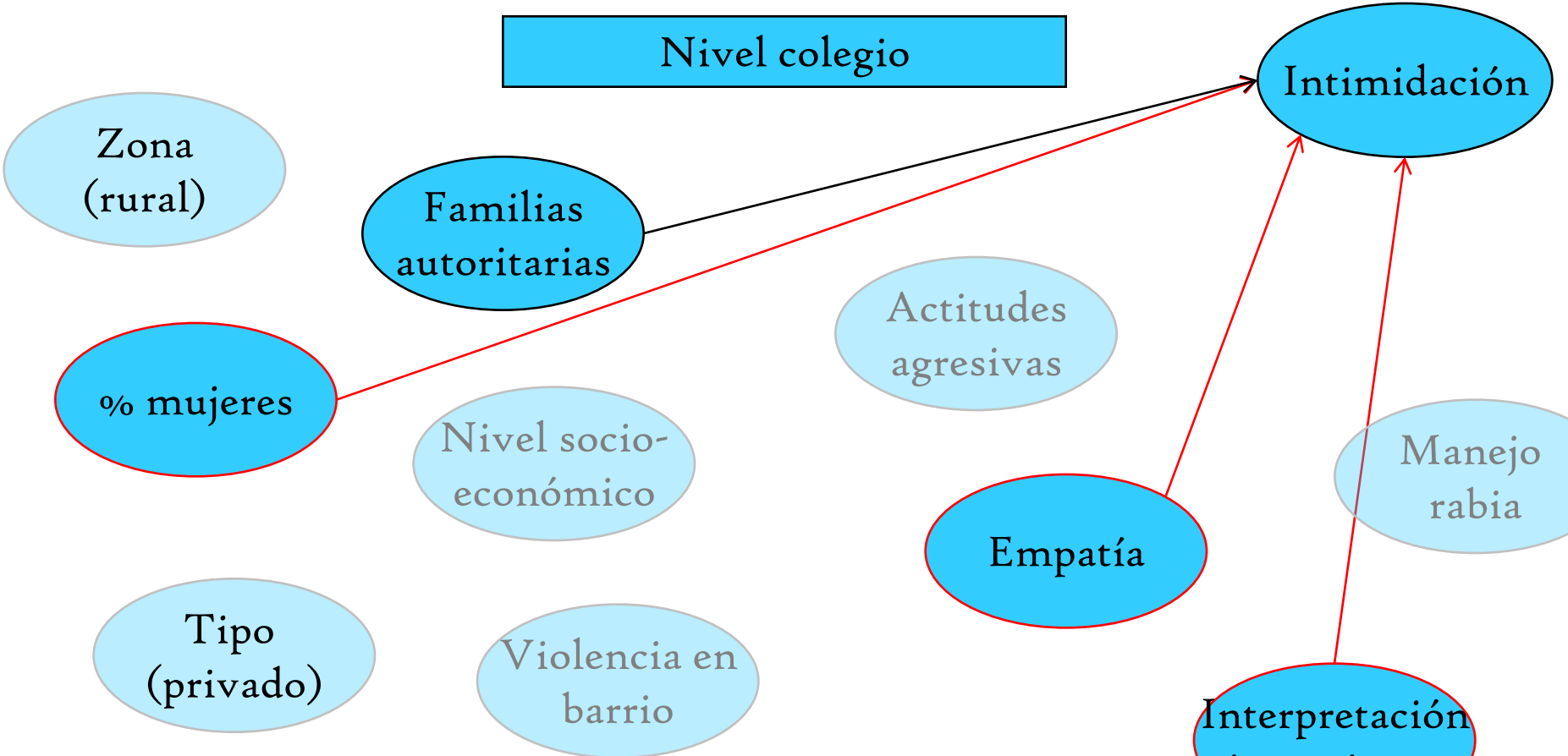


5º, 52% de varianza explicada

**Nivel municipal**



**Nivel colegio**



9º, 54% de varianza explicada

# Discusión: nivel individual

- Factores protectores:
  - Empatía, manejo de la rabia, interpretación de intenciones
- Factores de riesgo:
  - Familias autoritarias, violencia en barrio, actitudes agresivas
  - Empatía y manejo de la rabia pueden ser riesgos para ser victimizado
- Ser mayor y tener mejor nivel socio-económico que compañeros:
  - Protege de ser víctima, pero es un riesgo para ser agresor
  - Edad y nivel socio-económico representan poder

# Discusión: Nivel colegio

- Más intimidación en colegios **privados**
  - ¿Más conciencia?
- Agregado de **empatía, manejo de la rabia, interpretación de intenciones** protege
  - Potencial de prevención: programas pueden contribuir a desarrollar estas competencias!

# Discusión: Nivel municipal

- **Conflicto armado** asociado con intimidación en 5<sup>o</sup>
  - ¿Poder por medio de la violencia?
- **Inequidad** asociado con intimidación en 9<sup>o</sup>
  - ¿Inequidad lleva a desbalance de poder?
- Intimidación tanto en municipios **pobres** como en municipios **ricos**
- Intimidación tanto en municipios densos (**ciudades**) como en municipios despoblados (**rural**)

# Limitaciones

- Autoreporte
- Pocos indicadores de nivel escolar
- Un solo ítem de agresor y uno de víctima
- Otros tipos de intimidación:
  - relacional, cyberbullying

iiGracias!!