



Balance de la presentación de las pruebas Saber 3°, 5°, 7° y 9° 2023:

Respuestas efectivas en el área Competencias
Comunicativas en Lenguaje: **Lectura grado 9°**



Competencias Comunicativas en Lenguaje: Lectura

9°

¿Cuál es la estructura del marco con el que se evalúa el área de **Competencias Comunicativas en Lenguaje: Lectura**?

Competencias Comunicativas en Lenguaje: Lectura Grado 9°

Esta prueba evalúa las habilidades necesarias para comprender, interpretar y evaluar textos que obedecen a diferentes propósitos. Esta prueba ha tenido cambios estructurales que permiten alinearla con las pruebas de Lectura Crítica de grados superiores (Saber 11°, Saber TyT y Saber Pro) así como con algunas pruebas internacionales (PISA¹ y ERCE²).

Esta competencia se desglosa en tres procesos básicos de la comprensión de un texto:

- Literal
- Inferencial
- Crítico

Afirmación

Recupera información literal expresada en fragmentos del texto.

Comprende el sentido local y global del texto mediante inferencias de información implícita.

Asume una posición crítica sobre el texto mediante la evaluación de su forma y contenido.

Evidencias

- Reconoce y entiende el vocabulario y su función.
- Ubica elementos del contenido de diferentes tipos de textos (tiempo, lugares, hechos, personajes y narrador).

- Infiere la intención comunicativa de enunciados del texto.
- Diferencia las funciones de las partes en las que se estructura un texto.
- Distingue las relaciones entre las personas (o personajes) que desempeñan un papel en una argumentación o una narración (voces).
- Identifica el contenido de cada parte funcional del texto.
- Deduce las relaciones entre elementos lingüísticos y no lingüísticos.
- Reconoce significados, resúmenes, análisis y paráfrasis apropiados de un texto.

- Relaciona y evalúa el texto y el contexto.
- Evalúa las ideas expresadas en un texto.
- Relaciona y compara diferentes textos.
- Infiere estrategias discursivas del texto.

¹ Programa para la Evaluación Internacional de Alumnos de la OCDE (PISA, por sus siglas en inglés).

² Estudio Regional Comparativo y Explicativo (ERCE).



Competencias Comunicativas en Lenguaje: Lectura

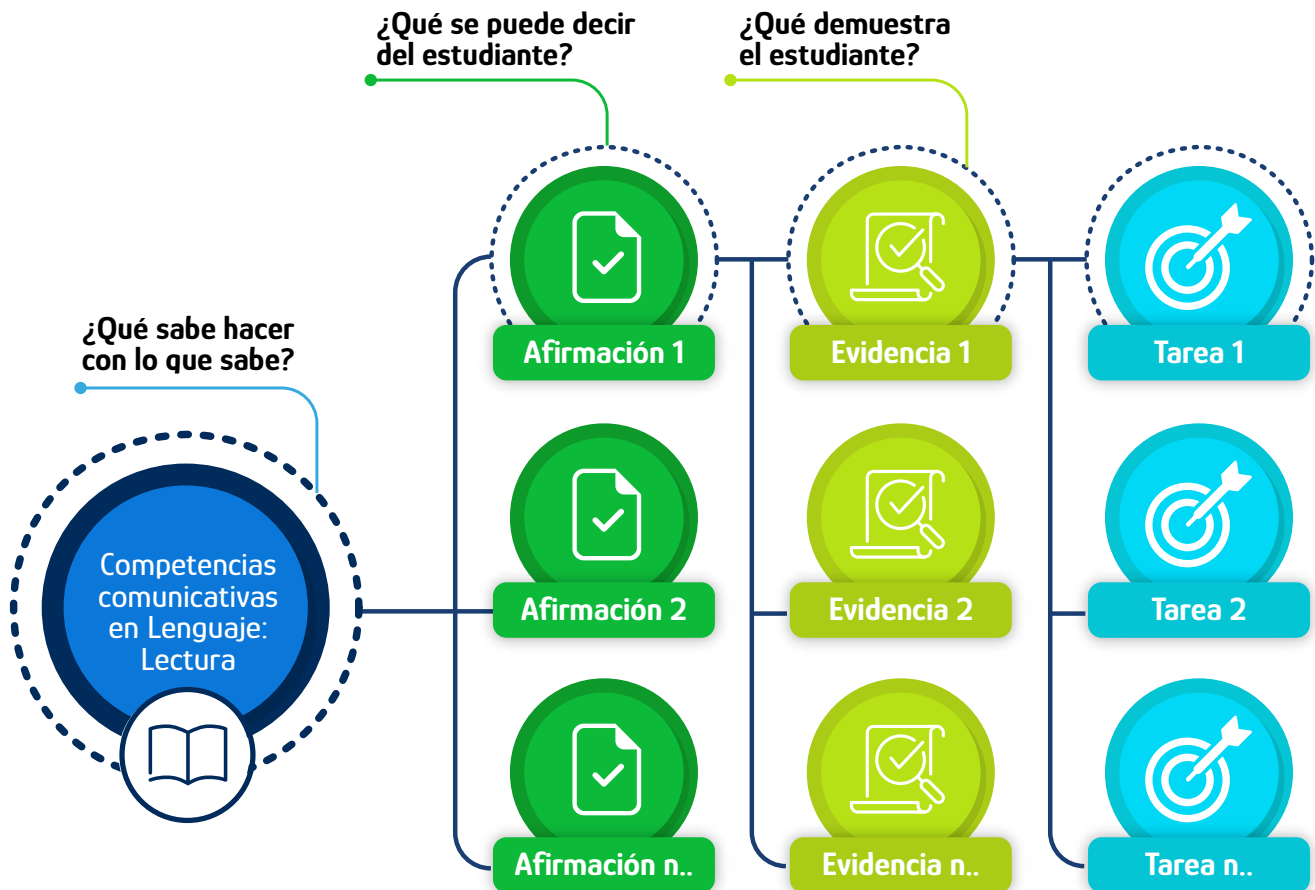
9º

Cómo se implementa el Diseño Centrado en Evidencias (DCE)

Para garantizar que las evaluaciones sean válidas y confiables, el Icfes diseña las pruebas estandarizadas con base en el diseño centrado en evidencias. Este genera un puente entre lo que se quiere evaluar (conjunto de competencias, conocimientos, habilidades o destrezas de un área) y las tareas que debería desarrollar un estudiante para dar cuenta de eso particular que se evalúa.

El diseño centrado en evidencias parte de la base de que la evaluación es un proceso

de razonamiento para evaluar afirmaciones específicas sobre las competencias del estudiante. En otras palabras, con las respuestas de los estudiantes a las preguntas y tareas de evaluación se puede obtener evidencia relacionada con el proceso de razonamiento y otros análisis de validez que establecen la suficiencia relacionada con aquella. Para profundizar en este diseño, consulte la [Guía introductoria al diseño centrado en evidencias](#).





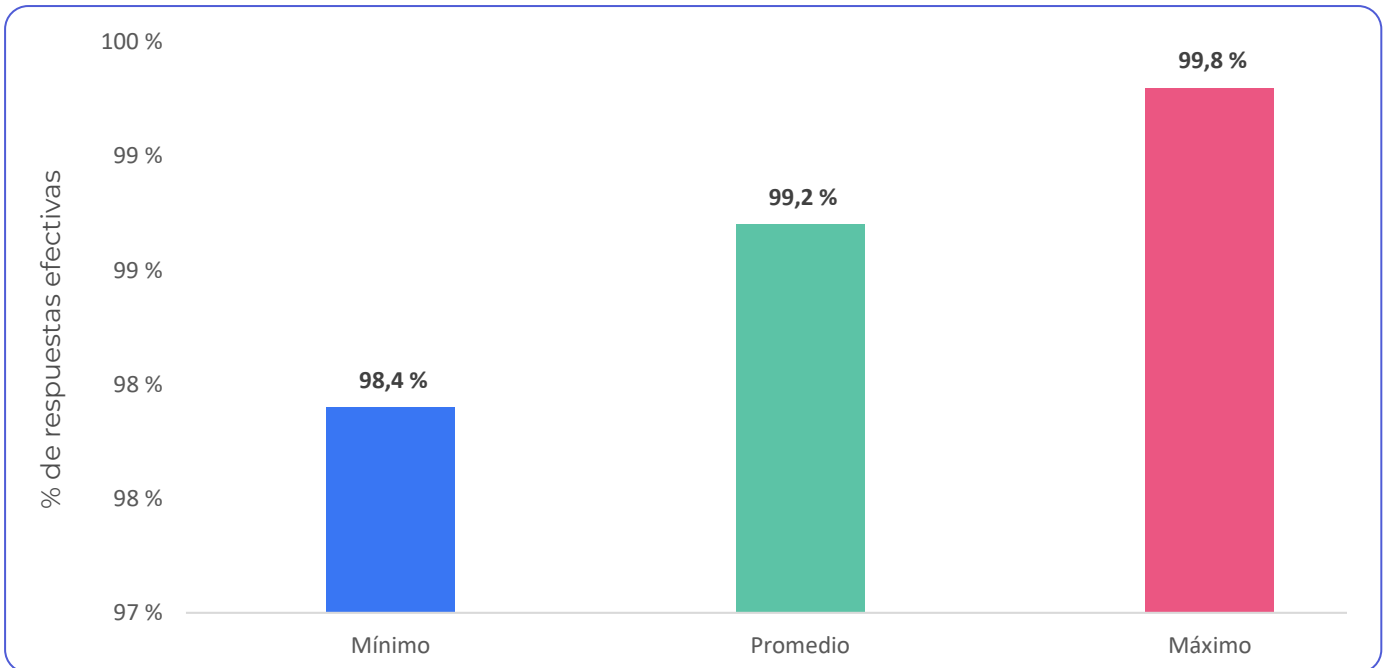
Competencias Comunicativas en Lenguaje: Lectura

9°

¿Cuál es el porcentaje de respuestas efectivas* de ítems en la prueba de Competencias Comunicativas en Lenguaje: Lectura?

El promedio de respuestas efectivas de ítems en la prueba fue de **99,2 %** en 2023, el mínimo alcanzado fue **98,4 %** mientras el máximo fue de **99,8 %**

Medidas de posición de respuestas efectivas de ítems



Numero de ítems grado 9°: 126

Promedio de respuestas omitidas por ítem: 0,7 %

Promedio multimarca por ítem: 0,1 %

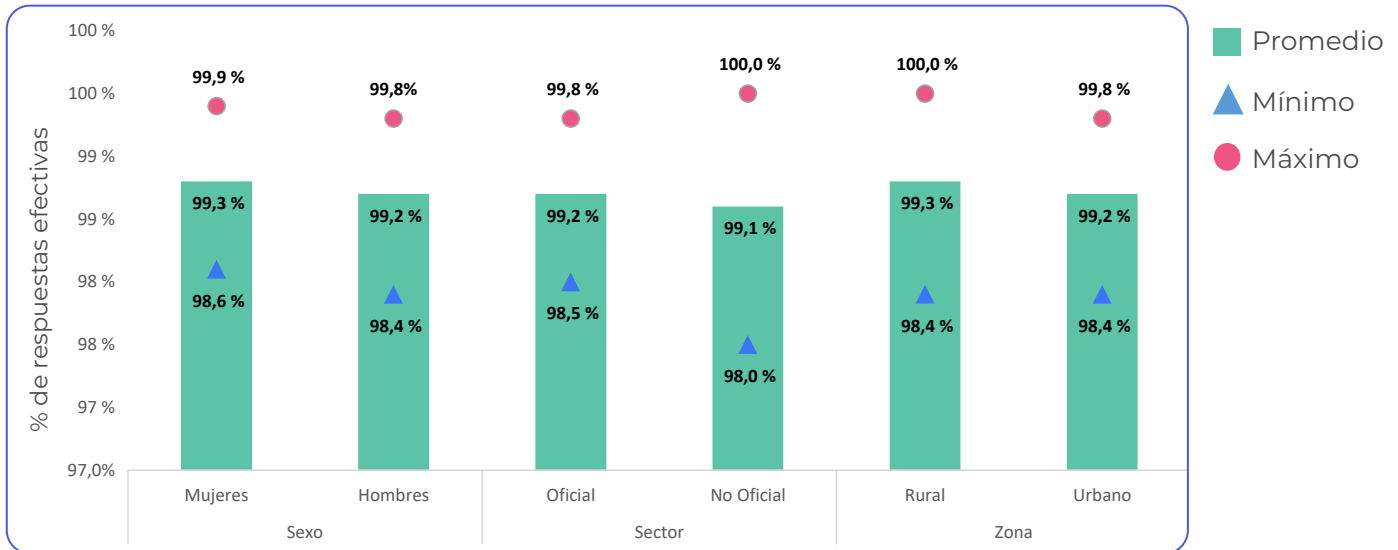
*Respuestas efectivas: respuestas marcadas por los estudiantes que no registraron multimarca o que fueron omitidas, considerando la totalidad de los ítems que componen



Competencias Comunicativas en Lenguaje: Lectura

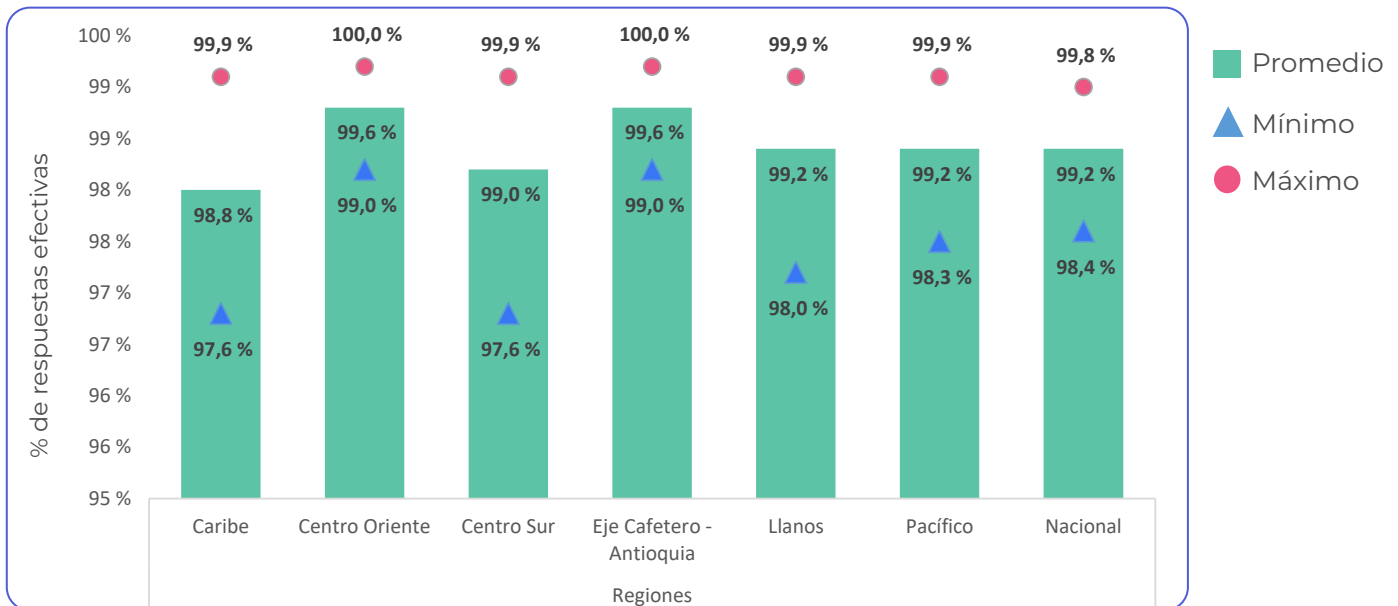
9°

Porcentaje de respuestas efectivas de ítems según desagregaciones socioeconómicas



El promedio de respuestas efectivas en los ítems de esta prueba **fue mayor para las mujeres**. En cuanto a las características de los establecimientos educativos, este porcentaje **fue mayor para colegios oficiales** y aquellos ubicados en la **zona rural**.

Porcentaje de respuestas efectivas de ítems según la región, para Competencias Comunicativas en Lenguaje: Lectura de grado 9°



- A nivel regional, es posible identificar que las regiones **Centro Oriente y Eje Cafetero – Antioquia** cuentan con los mayores porcentajes de respuestas efectivas.
- En general, el porcentaje de respuestas efectivas fue alto en todas regiones del País. A nivel nacional, el promedio de preguntas omitidas fue de **0,7 % aproximadamente**.



Queremos conocer tu opinión
sobre este documento, escríbenos a:
analisydifusion@icfes.gov.co

