

Instituto Colombiano para la Evaluación de la Educación, ICFES.  
Oficinas: Calle 26 No.69-76, Torre 2, Piso 15, Edificio Elemento,  
Bogotá D.C., Colombia.

Directora General (E): María Sofía Arango Arango  
Directora de Evaluación: Natalia González Gómez  
Subdirectora de Análisis y Divulgación: Silvana Godoy Mateus

Edición: Johnny Ernesto Campiño Castillo  
Jorge Leonardo Duarte Rodríguez  
Diseño: Gustavo Andrés Álvarez Mejía

# ¿DÓNDE SE SITÚA SU ESTABLECIMIENTO EDUCATIVO EN EL CONTEXTO INTERNACIONAL: PISA PARA ESTABLECIMIENTOS EDUCATIVOS?

El Programa para la Evaluación Internacional de Estudiantes (PISA) de la Organización para la Cooperación y el Desarrollo Económicos (OCDE) ha evaluado la calidad, la equidad y la eficiencia de los sistemas educativos en más de 80 países. Mediante el programa PISA los países pueden aprender cada uno de los otros. Los sistemas educativos que han sido capaces de lograr resultados de aprendizaje, sólidos y equitativos, y de generar rápidas mejoras, muestran al resto de países lo que se puede lograr. En este Saber en Breve mostramos la información que recibe un establecimiento educativo que participa en PISA para Establecimientos Educativos (PISA EE).

## PISA para Establecimientos Educativos (PISA EE)

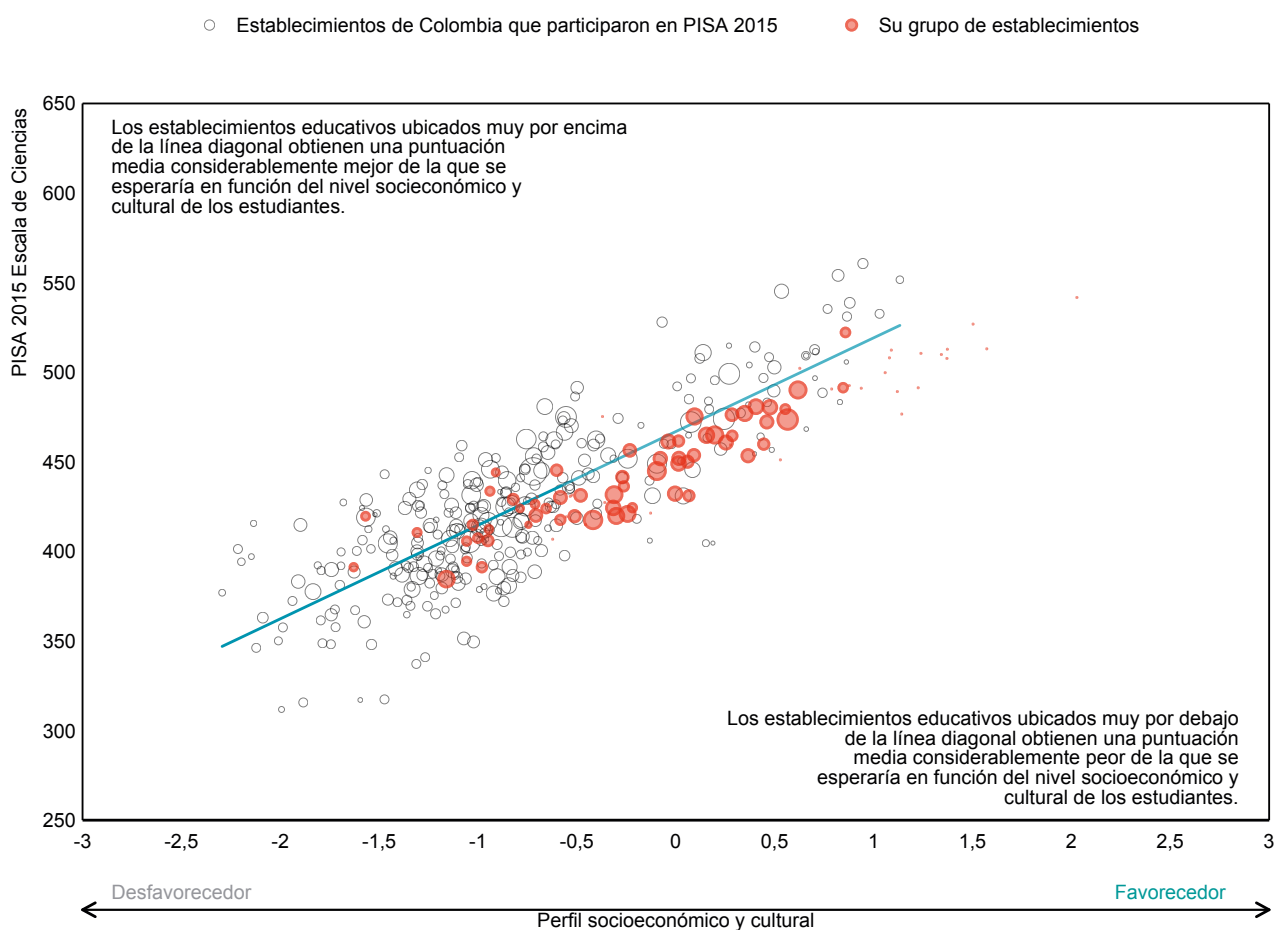
PISA EE mide los conocimientos y competencias en lectura, matemáticas y ciencias de los estudiantes de 15 años. También evalúa sus actitudes hacia el aprendizaje y el entorno escolar y de aprendizaje de los establecimientos. Es importante destacar que PISA mide, no solo si los estudiantes pueden reproducir lo que han aprendido, sino cuán bien los estudiantes pueden extrapolar lo que saben y aplicar sus conocimientos creativamente en contextos novedosos. Mediante el uso de esta herramienta, el rendimiento de un establecimiento individual puede compararse globalmente de manera innovadora.

Entre mayo y junio de 2017, se llevó a cabo la aplicación de la prueba piloto de PISA EE en Colombia, contando con la participación de 11 establecimientos educativos. Además, en noviembre de 2017, 91 establecimientos educativos hicieron parte de la primera aplicación principal. Como resultado de esa aplicación, cada colegio recibirá un informe personalizado con sus resultados, los cuales les permitirá compararse con los distintos sistemas educativos que hicieron parte de estudios pasados de PISA (desde la primera versión en el año 2000), incluyendo aquellos que hacen parte de la OCDE.

El Gráfico 1 muestra el desempeño en ciencias de los 91 establecimientos colombianos que participaron en la prueba de PISA EE. Se ve que la mayoría de los establecimientos se sitúan por debajo de la diagonal, lo cual indica que obtienen un puntaje medio por debajo de lo esperado según sus perfiles sociodemográficos.

Cada informe está dividido en siete capítulos. El primero es un resumen ejecutivo con la información más relevante del establecimiento. El Capítulo 2 describe el rendimiento del establecimiento en términos de su puntaje promedio y de la distribución de los estudiantes en los niveles de desempeño PISA, incluyendo el porcentaje de los estudiantes con mejor rendimiento y el de los estudiantes que no alcanzan el nivel de desempeño básico en ciencias, lectura y matemáticas.

Gráfico 1. Desempeño en ciencias de los establecimientos participantes en PISA EE



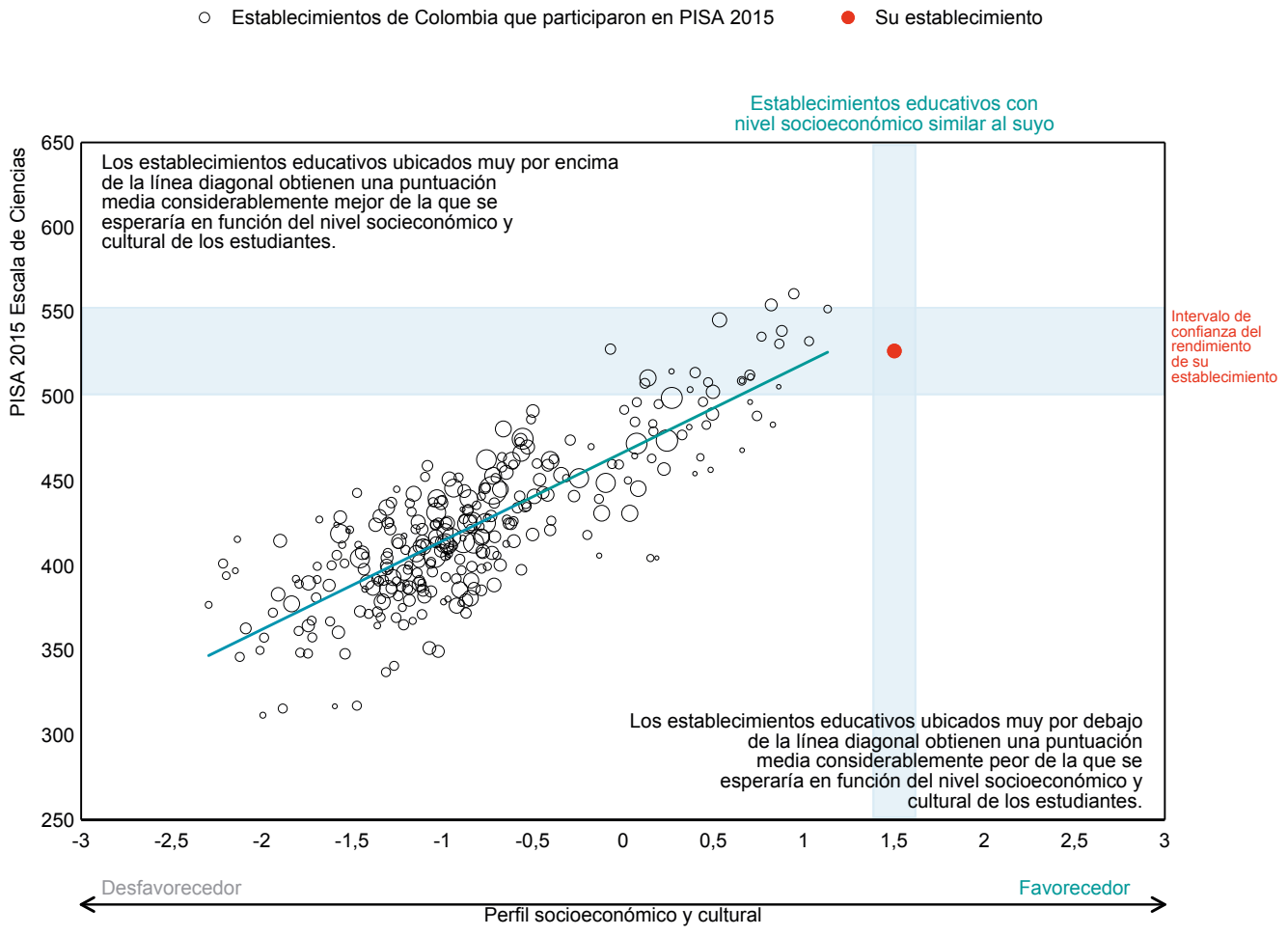
El Capítulo 3 describe las relaciones profesor-estudiante en la institución, el clima de disciplina en las clases y las actitudes de los estudiantes hacia el aprendizaje basándose en la información que proporcionan los estudiantes en los cuestionarios de contexto. El Capítulo 4 compara los resultados de cada institución con los resultados de PISA 2015 de países seleccionados, las cuales les han permitido obtener mejoras importantes en su sistema educativo. El Capítulo 5 Se enfoca en el desempeño de diferentes grupos de estudiantes dentro del establecimiento. Específicamente, los resultados de la institución son desagregados dependiendo de si los estudiantes son de alto o bajo desempeño, están ventaja o desventaja en términos de su contexto socioeconómico o según su género.

### Ejemplo de contenido de los reportes de PISA Para Establecimientos Educativos

Dado que el contexto socioeconómico es un predictor importante del desempeño académico, es necesario considerar el perfil socioeconómico y cultural de los establecimientos a la hora de interpretar los resultados. El Gráfico 2 muestra la misma información del Gráfico 1, pero se enfoca en un establecimiento particular. Resaltamos que la gráfica muestra al establecimiento y aquellos que participaron en PISA 2015, así como intervalos de confianza que ayudan a identificar cuáles son los colegios similares.



Gráfico 2. Desempeño en ciencias de un establecimiento particular de PISA EE



Las pruebas PISA no se limitan únicamente a relacionar el desempeño y el nivel socioeconómico. Por ejemplo, la aplicación obtiene diferentes índices y escalas que van más allá del puntaje y recoge información de factores asociados al aprendizaje, como las relaciones profesor-estudiante, el ambiente disciplinario y la motivación de los estudiantes con las matemáticas y las ciencias. El Gráfico 3 muestra el porcentaje de respuesta de cada establecimiento particular ante afirmaciones del clima disciplinario en clase. El gráfico muestra el resultado del establecimiento y de Colombia en PISA 2015 y este mismo indica si la diferencia es estadísticamente significativa (verde oscuro).

Cada establecimiento también podrá comparar su desempeño con países seleccionados de la OCDE y otros que, si bien no son miembros, también participaron en la aplicación de PISA en años anteriores. El Gráfico 4 muestra el desempeño del establecimiento en la prueba de ciencias con su respectivo intervalo de confianza y el desempeño promedio de diferentes países en PISA 2015. En el caso del colegio del ejemplo, vemos que su desempeño en ciencias está por encima del promedio de la OCDE y de otros países latinoamericanos.

Gráfico 3. El ambiente disciplinario del aula en las clases de ciencias de un establecimiento educativo y de Colombia en PISA 2015

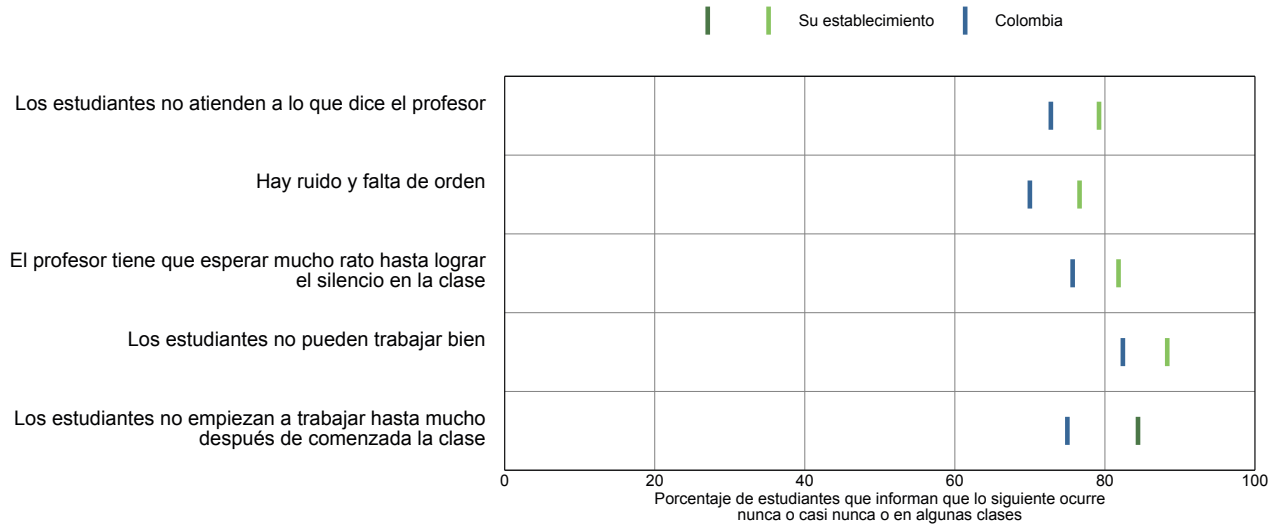


Gráfico 4. Cómo los estudiantes de un establecimiento educativo se comparan con estudiantes de otros países y economías en ciencias en PISA 2015

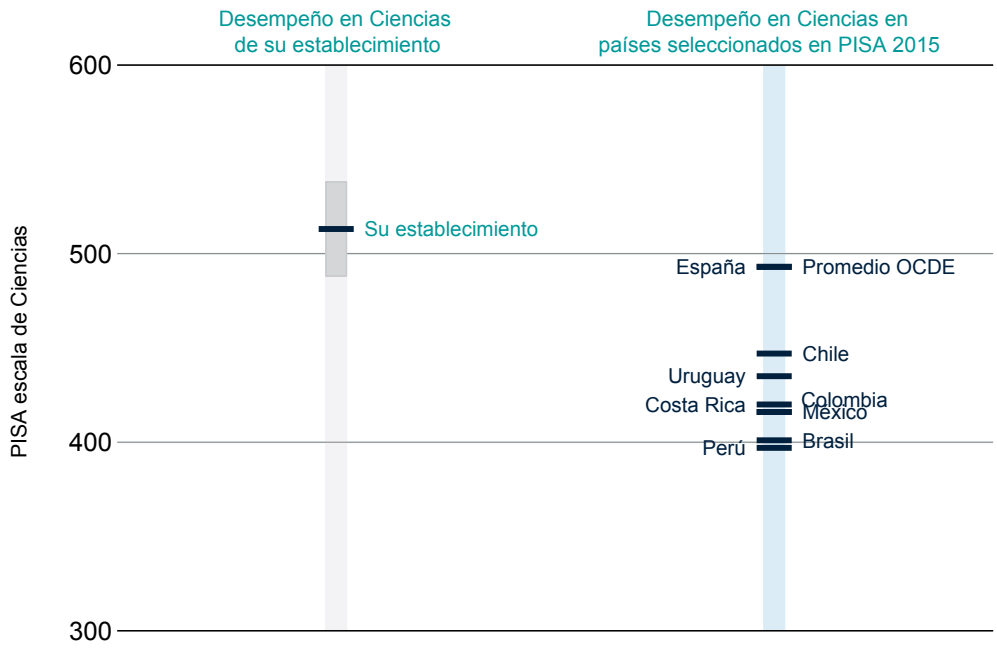
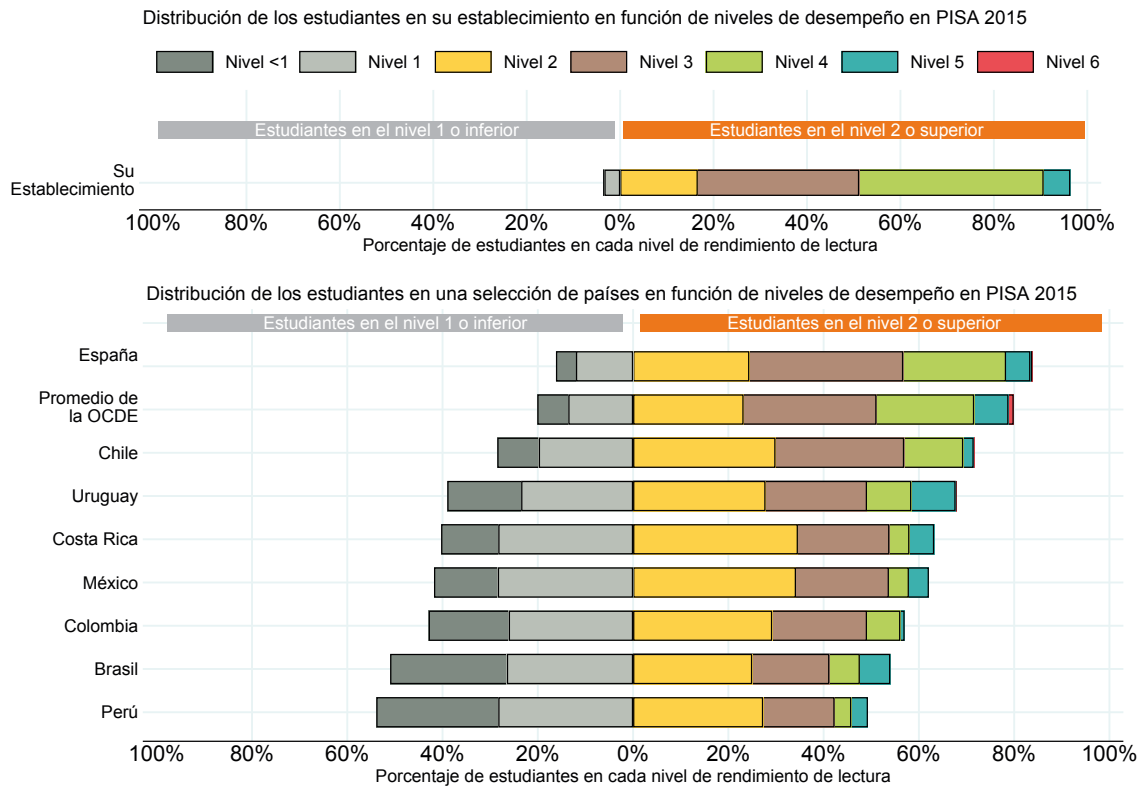




Gráfico 5. Cómo es la distribución de los niveles de desempeño de los estudiantes en su establecimiento en comparación con la distribución de los niveles de desempeño en otros países seleccionados en ciencias en PISA 2015



Al igual que el Gráfico 4, el Gráfico 5 muestra el porcentaje de estudiantes en los niveles de desempeño en la prueba de lectura y los compara con los niveles de desempeño promedio de los estudiantes de otros países latinoamericanos, España y el promedio de los países pertenecientes a la OCDE.

## ¿Qué puede aprender su establecimiento educativo de PISA?

PISA ofrece perspectivas e información para las políticas y prácticas educativas, al tiempo que monitorea las tendencias en la adquisición de conocimientos y habilidades por parte

de los estudiantes entre países y en diferentes subgrupos demográficos dentro de cada país.

Los resultados de PISA revelan lo que es posible lograr en educación al mostrar lo que pueden hacer los estudiantes en los sistemas educativos de mayor rendimiento y mejoramiento. Los hallazgos permiten a los responsables de formular políticas en todo el mundo evaluar los conocimientos y las habilidades de los estudiantes en sus propios países y en sus establecimientos, en comparación con los estudiantes de otros países. Además, con base en esta información, estos agentes pueden establecer objetivos de política que puedan compararse con objetivos medibles alcanzados por otros sistemas de educación y aprender de políticas y prácticas aplicadas en otros países.

Participa en la aplicación de octubre 2018

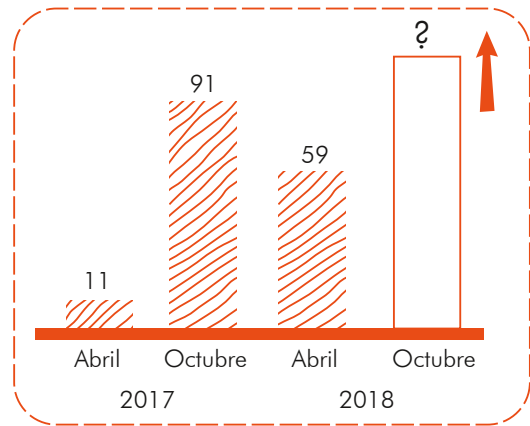


Tenga en cuenta

Para recibir el reporte, al menos el 80% de los estudiantes seleccionados deberán presentar la prueba en su totalidad.

- Cierre de inscripción:** mediados de agosto.
- Costo:** 2.300 euros.
- Participan:** estudiantes de 15 años y el rector.
- Estudiantes evaluados:** entre 35 y 85. Si son más de 85, estos serán seleccionados aleatoriamente.

Número de colegios participantes



Si estás interesado en participar, escríbenos a:

[pisaestablecimientos@icfes.gov.co](mailto:pisaestablecimientos@icfes.gov.co)

**Nota:** Este correo está habilitado sólo para responder inquietudes sobre PISA para Establecimientos Educativos.

