



Definición

Saber 3^o, 5^o, 7^o y 9^o es un sistema de pruebas electrónicas muestral y controladas por el Icfes, dirigidas a todos los estudiantes seleccionados de las dos jornadas de Calendario A. Incluye la aplicación de cuestionarios auxiliares a los alumnos, rectores y docentes de matemáticas y lenguaje de los mismos grados.

Ventana de aplicación:



Para revisar calidad y completitud de la información.

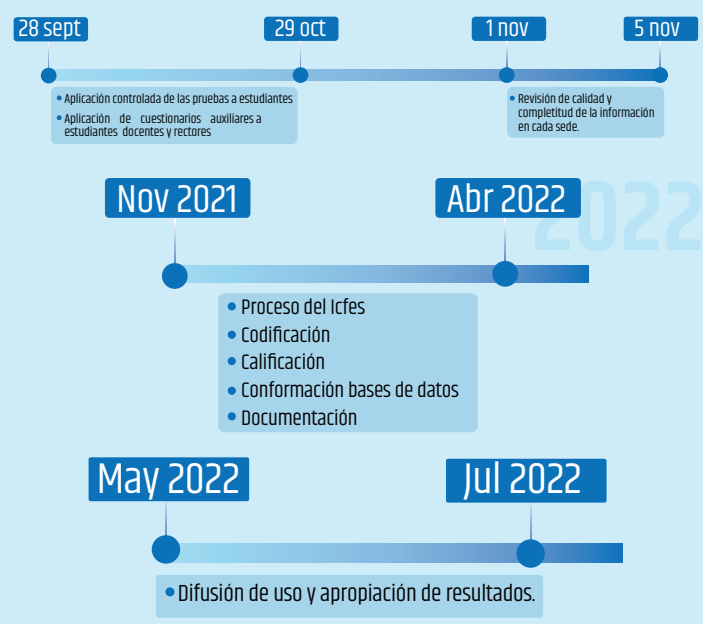


Representatividad de los resultados



- A) Total Nacional.
- B) Regiones:
 - 1) Centro Oriente 5) Centro Sur
 - 2) Caribe 6) Llano
 - 3) Pacífico 7) San Andrés
 - 4) Eje Cafetero
- C) Zona: 1) Urbana y, 2) Rural.
- D) Sector: 1) Oficial y, 2) No Oficial.

Hitos del proyecto



Tiempos de aplicación

Grado	Duración Población general	Duración Población en condición de discapacidad	Cantidad de preguntas
3 ^o	2 Horas 45 minutos	3 Horas 55 minutos	102
5 ^o , 7 ^o y 9 ^o	2 Horas 45 minutos	3 Horas 55 minutos	102

Funciones de los actores

Rectores	Estudiantes	Icfes
Adecuar los espacios para la aplicación de acuerdo con las ventanas de aplicación acordadas con el Icfes.	Programarse para la fecha de aplicación de la prueba en su institución educativa de acuerdo con las instrucciones del rector y el grado al que pertenece.	Programará a través del operador los días de aplicación en las sedes de acuerdo con el plan de alternancia. La ventana de aplicación por sede es de máximo 9 días.
Realizar la convocatoria de todos los estudiantes de los grados 3 ^o , 5 ^o , 7 ^o y 9 ^o inscritos.	Debe responder una prueba de conocimientos de manera electrónica y cuestionarios auxiliares en papel.	Asignará Coordinador de municipio, Delegado y Jefe de salón para la aplicación de la prueba en cada sede.
Disponer de la conexión a internet y equipos de computo con los que cuenta la sede para aplicar las pruebas.	Acatar las disposiciones de distanciamiento y bioseguridad establecidas en su institución.	Llevará equipos de computo, conexión a internet y kit tifológicos en los casos que así se requiera.
Socializar la información con la comunidad académica, padres o acudientes.	Para responder la prueba debe llevar lápiz # 2, tajalápiz y borrador.	Se acoge a los protocolos de bioseguridad establecidos por cada sede.

Canales de Atención

correo electrónico saber3579@icfes.gov.co

Teléfono desde fijo o celular, al **60 (1) 7436103**

Chat Saber 3^o, 5^o, 7^o y 9^o en www.icfes.gov.co
micrositiopruebas saber 3^o, 5^o, 7^o y 9^o

