



Países participantes

- ▶ Canadá
- ▶ Austria
- ▶ Bélgica
- ▶ **Brasil**
- ▶ Bulgaria
- ▶ **Argentina (Buenos Aires)**
- ▶ **Chile**
- ▶ **Colombia**
- ▶ Croacia
- ▶ Chipre
- ▶ República Checa
- ▶ Dinamarca
- ▶ Inglaterra
- ▶ Estonia
- ▶ Finlandia
- ▶ Francia
- ▶ Georgia
- ▶ Hungría
- ▶ Islandia
- ▶ Israel
- ▶ Italia
- ▶ Japón
- ▶ Kazakstán
- ▶ Corea
- ▶ Letonia
- ▶ Lituania
- ▶ Malta
- ▶ **México**
- ▶ Holanda
- ▶ Nueva Zelanda
- ▶ Noruega
- ▶ Portugal
- ▶ Rumania
- ▶ Rusia
- ▶ Arabia
- ▶ Shanghái (China)
- ▶ Singapur
- ▶ Eslovaquia
- ▶ Eslovenia
- ▶ Sudáfrica
- ▶ España
- ▶ Suecia
- ▶ China Taipéi
- ▶ Turquía
- ▶ Emiratos Árabes Unidos
- ▶ Estados Unidos
- ▶ Vietnam
- ▶ Australia

- En 2018, Colombia participó por primera vez en TALIS
- En TALIS 2018 participaron 48 países y economías a nivel mundial
- En América Latina participaron:
 - Brasil
 - México
 - Colombia
 - Chile
 - Argentina (Buenos Aires)

¿Qué evalúa la encuesta dirigida a profesores y rectores?

► Profesores



Educación y formación inicial del docente



Situación laboral



Retroalimentación y desarrollo profesional



Creencias y prácticas profesionales del docente



Percepción de autoeficacia del docente



Ambiente escolar y satisfacción laboral del docente

► Rectores



Liderazgo escolar



Evaluación docente



Clima escolar

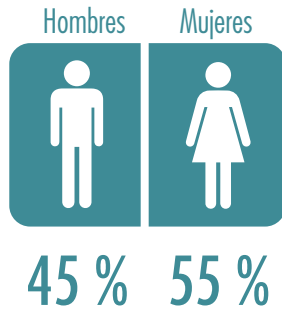


Inducción y tutorías

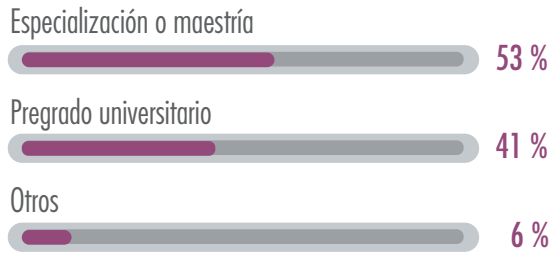
Caracterización de profesores, rectores y colegios participantes en Colombia

► Profesores

Edad promedio: 44 años

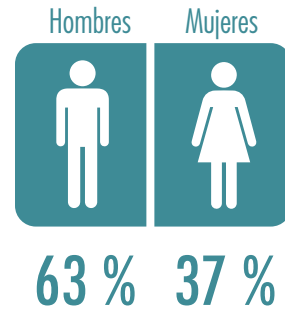


Nivel Educativo

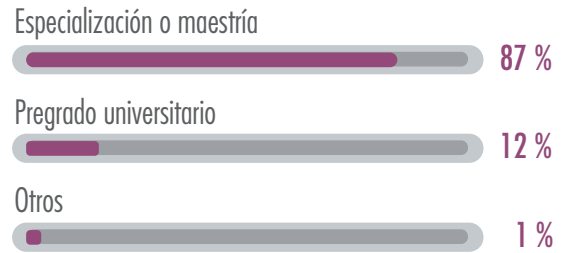


► Rectores

Edad promedio: 53 años



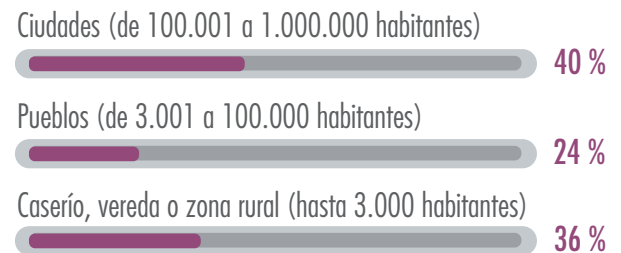
Nivel Educativo



► Establecimientos Educativos



Ubicación

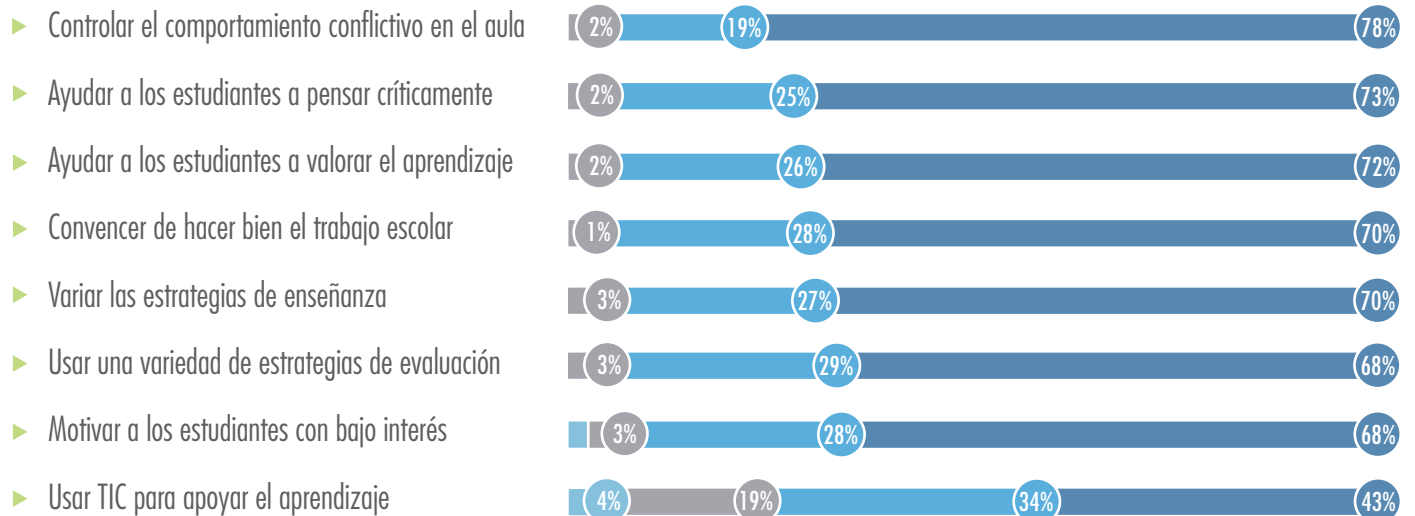




Autoeficacia

En su enseñanza, ¿hasta qué punto logra realizar las siguientes tareas?

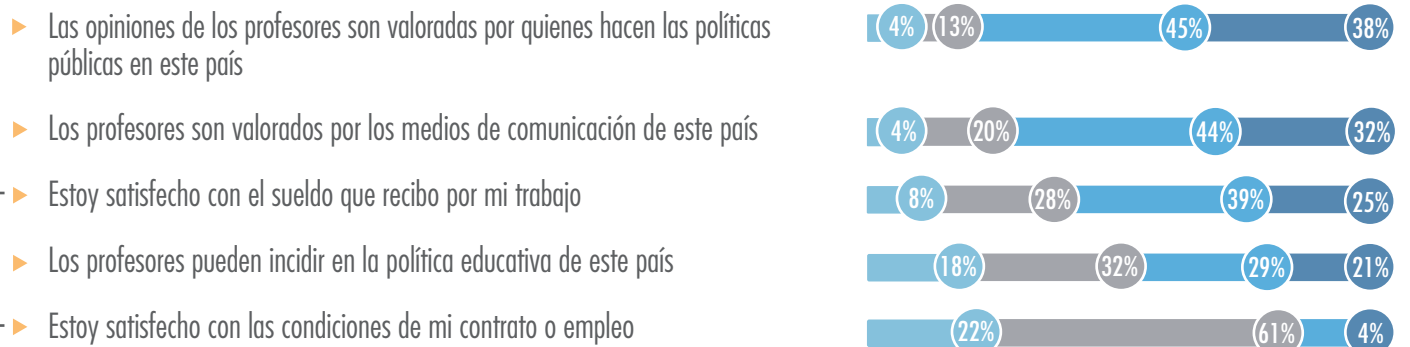
● Nada ● Poco ● Algo ● Mucho



Satisfacción laboral

¿Hasta qué punto está de acuerdo o en desacuerdo con las siguientes afirmaciones?

● Totalmente de acuerdo ● De acuerdo ● En desacuerdo ● Totalmente en desacuerdo



• **54 %** de los **rectores** presentan algún nivel de acuerdo con cada una de estas afirmaciones



Inducción

Existe un programa de inducción formal para profesores nuevos

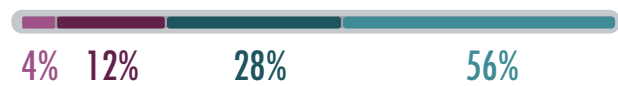


Existen actividades informales de inducción para profesores nuevos



Tutorías

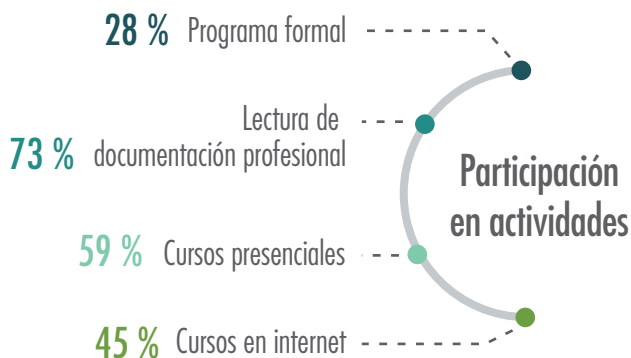
¿Tienen los docentes acceso a un programa de tutorías?



- Sí, pero únicamente los profesores que son nuevos en la profesión docente.
- Sí, todos los profesores que son nuevos en este establecimiento educativo.
- Sí, todos los profesores del establecimiento educativo.
- No.



Desarrollo profesional



Temas incluidos en las actividades

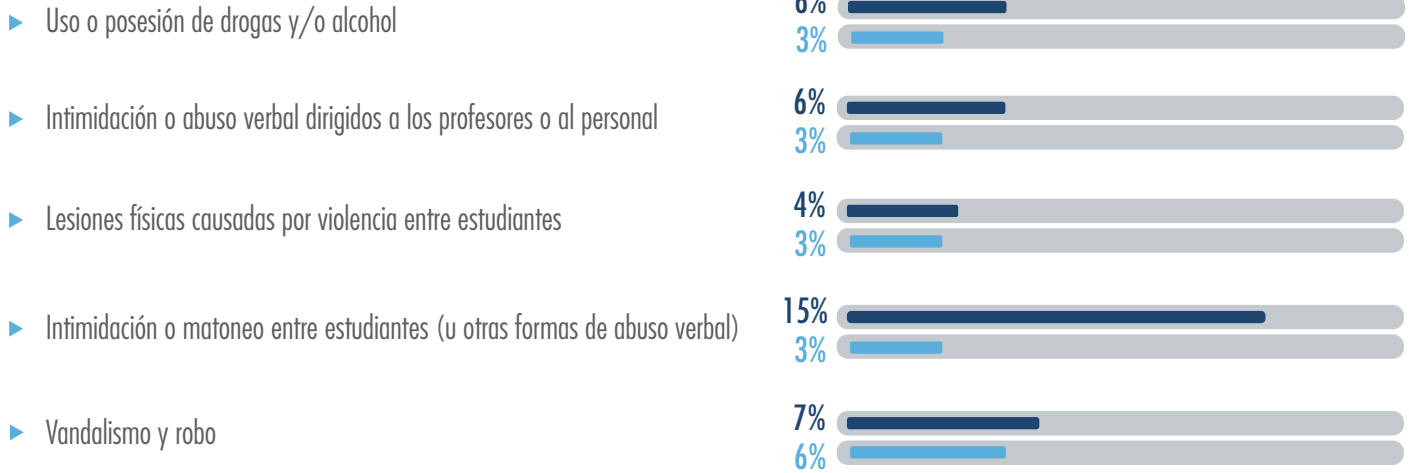
Competencias pedagógicas	86 %
Conocimiento y comprensión de mi materia	84 %
Conocimiento del currículo	83 %
Prácticas de evaluación de estudiantes	80 %
Habilidades para las TIC en la enseñanza	78 %
Enseñanza de habilidades curriculares transversales	73 %
Análisis y uso de resultados de evaluaciones	70 %
Comportamiento estudiantil y gestión de aula	70 %
Cooperación entre profesores y padres	68 %
Aprendizaje individualizado	50 %
Enseñanza para estudiantes con necesidades especiales	42 %
Enseñanza en entornos multiculturales	29 %



Clima escolar

Frecuencia de los siguientes fenómenos en el establecimiento educativo

● A diario o semanalmente ● Mensualmente



* La gráfica no incluye valores de *nunca* y *casi nunca* que en general corresponden a más del 80 %



Clima escolar

Obstáculos para ofrecer una educación de calidad

● Nada ● Poco ● Algo ● Mucho

